



شوفاتكار

Chauffagekar

Industrial Co.

بويلر سوپر ۳۰۰



<<< **S300** >>>



موارد مصرف و کاربری

دیگ‌های سوپر ۳۰۰ با مشخصات اعلامی جهت ساختمان‌های کوچک که متراژ مفید آنها تا ۶۰۰ مترمربع است، به راحتی جوابگوی کل نیاز ساختمان می‌باشند. بدیهی است که نصب چند دستگاه دیگ سوپر ۳۰۰ می‌تواند متراژ مورد بهره‌برداری را افزایش دهد. همچنین ایده نصب چند دستگاه دیگ، خود از اصول بهینه سازی انرژی بوده و همواره سوخت کمتری نسبت به یک دیگ بزرگ مصرف می‌نماید.

مدت گارانتی

دیگ‌های سوپر ۳۰۰ شرکت صنعتی شوفاژکار دارای استانداردهای اجباری ۴۴۷۳ و ۴۴۷۲ گواهی استاندارد CE اروپا و همچنین گواهی نامه مدیریت کیفیت ISO 9001:2015 از کمپانی SGS سوئیس می‌باشد.

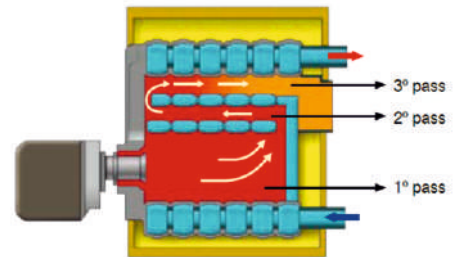
در صورت نصب صحیح توسط تکنسین‌های مجاز شرکت، دیگ‌های سوپر ۳۰۰ به مدت ۱۰ سال گارانتی می‌گردد.

جنس دیگ

از آلیاژ چدن آتش خوار بوده که علاوه بر داشتن انتقال حرارت مناسب، مقاومت بسیار بالایی در برابر اکسید شدن و عوامل شیمیایی تأثیرگذار بر سطح دارد. آلیاژ چدن در برابر عوامل محیطی مانند رطوبت محیط و مقاومت در برابر میعانات حاصل از احتراق بسیار مناسب است و می‌توان گفت دیگ‌های آب گرم شرکت صنعتی شوفاژکار می‌توانند به نسل‌های بعدی یک خانواده، سرویس مناسب و کار در طی زمان ارائه کنند.

مقاومت بدنه و فشار کار

ضخامت بدنه پره دیگ حدوداً ۵ میلی‌متر بوده و قسمت‌های قرار گرفته در سمت احتراق با فین‌های برجسته، به تعداد زیاد پوشانده شده است. فشار کاری دیگ معادل ۴ اتمسفر است



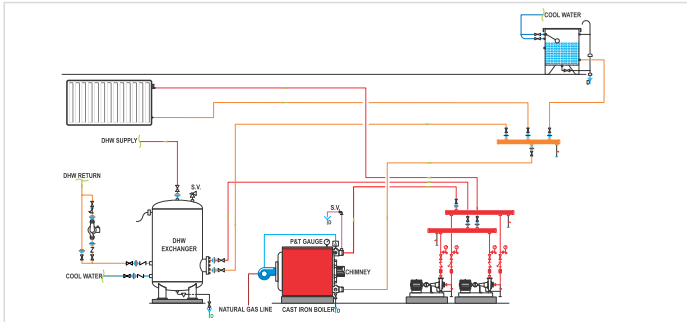
نحوه عملکرد دیگ

دیگ‌های سوپر ۳۰۰ فضای کمی در موتورخانه اشغال می‌کند و از طریق تعویض منابع تک کوپل و دوجداره با منابع دو کوپله می‌توان سیکل را با یک کلکتور خورشیدی به راحتی کوپل (هم‌بندی) نمود. به دلیل شکل محفظه احتراق و پاس‌های دود، این دیگ با تمامی مشعل‌های با ظرفیت حرارتی مناسب سازگاری دارد.

حمل و نقل

به دلیل پره‌ای بودن دیگ سوپر ۳۰۰، حمل و نقل دیگ توسط یک نفر نیز به سادگی انجام شده و قابلیت نصب در موتورخانه را می‌یابد. همچنین به دلیل این قابلیت، می‌توان دیگ را در مراحل اتمام عملیات ساختمانی در محل موتورخانه به راحتی نصب نمود و از صدمه رسیدن به دیگ در حین ساخت ساختمان، جلوگیری کرد.

تصویر شماتیک زیر، نحوه نصب دیگ در موتورخانه را به صورتی ساده نشان می‌دهد:

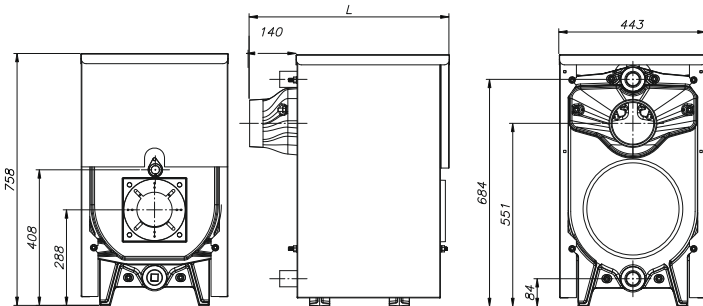


سرویس‌های دوره‌ای

به دلیل سبکی قطعات دیگ سوپر ۳۰۰، درب‌های جلو و عقب دیگ به سادگی باز شده و قابل جابجا کردن می‌باشد. کوره بزرگ و پاس‌های دود قابل دسترس، به سادگی عملیات برس زدن و تمیز کردن را میسر می‌سازند. بنابراین شما با نصب دیگ سوپر ۳۰۰ و دسترسی به محفظه احتراق و پاس‌های دود و همچنین کانال‌های آب، اطمینان می‌یابید که پس از هر سرویس خواهید توانست دیگ را با راندمان بالا مجدداً راه‌اندازی نمایید.

طراحی دیگ‌های سوپر ۳۰۰

دیگ‌های سوپر ۳۰۰ راه‌حل مناسبی جهت گرمایش فضاها و آب گرم مصرفی در ساختمان‌ها ارائه می‌دهد. این دیگ‌ها در دو مدل آب‌بندی بوشی و اورینگ عرضه شده است. کوپل کردن (هم‌بندی) دو یا چند دستگاه از دیگ‌های سوپر ۳۰۰ برای رسیدن به ظرفیت‌های حرارتی بالاتر، راه‌حل مناسبی جهت مرحله‌ای نمودن این دیگ‌ها در فصول مختلف می‌باشد که مصارف سوخت را از این طریق می‌توان بهینه کرد.



(mm)

مدل دیگ	واحد	S300-9	S300-8	S300-7	S300-6	S300-5
تعداد پره‌ها	Pcs	۹	۸	۷	۶	۵
ظرفیت حرارتی	kW	۹۶/۷	۸۵/۲	۷۳/۷	۶۲/۳	۵۰/۸
	kcal/hr	۸۳,۱۰۰	۷۳,۳۰۰	۶۳,۴۰۰	۵۳,۶۰۰	۴۳,۷۰۰
	Btu/hr	۳۲۰,۰۰۰	۲۹۱,۰۰۰	۲۵۱,۰۰۰	۲۱۳,۰۰۰	۱۷۳,۰۰۰
حجم آب‌گیری دیگ	lit	۴۰/۲	۳۵/۸	۳۱/۳	۲۶/۸	۲۲/۳
قطر دهانه دودکش دیگ	mm	۱۴۴				
حجم محفظه احتراق	m ³	۰/۰۷۲۶	۰/۰۶۴۵	۰/۰۵۶۵	۰/۰۴۸۴	۰/۰۴۰۳
سایز اتصالات ورود و خروج دیگ	DN(")	۱۱۶				
قطر دهانه مشعل‌گیر	mm	۱۱۰				
طول دیگ (L)	mm	۱۰۱۰	۹۲۸	۸۴۶	۷۶۴	۶۸۲
وزن خالی دیگ	kg	۳۲۱	۲۹۱	۲۶۲	۲۳۳	۲۰۵
حداکثر دمای کاری مجاز	°C	۱۰۵				
حداکثر فشار کاری مجاز	bar	۴				
نوع سوخت گازی		گاز طبیعی (گاز شهری)				
نوع سوخت مایع		گازوئیل				



شوفاتكار

Chauffagekar

Industrial Co.

بويلر سوپر ۴۰۰



<<< **S 400** >>>

CKIC 145/1



موارد مصرف و کاربری

دیگ‌های سوپر ۴۰۰ شرکت صنعتی شوفاژکار انتخابی مطمئن و کارا، جهت گرمایش مرکزی ساختمان‌ها و تولید آب گرم بهداشتی است. این دیگ‌ها با سیستم‌های مدیریت انرژی ساختمان‌ها (BMS) سازگار بوده و همچنین به راحتی قابل هم‌بندی با سیستم‌های انرژی خورشیدی می‌باشند.

مدت گارانتی

دیگ‌های سوپر ۴۰۰ شرکت صنعتی شوفاژکار دارای استانداردهای اجباری ۴۴۷۲ و ۴۴۷۳ گواهی استاندارد CE اروپا و همچنین گواهی‌نامه مدیریت کیفیت ISO 9001:2015 از کمپانی SGS سوئیس می‌باشد.

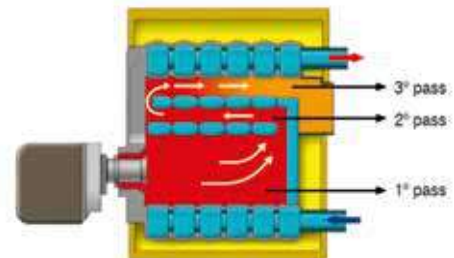
در صورت نصب صحیح توسط تکنسین‌های مجاز شرکت، دیگ‌های سوپر ۴۰۰ به مدت ۱۰ سال گارانتی می‌گردد.

جنس دیگ

از آلیاژ چدن آتش خوار بوده که علاوه بر داشتن انتقال حرارت مناسب، مقاومت بسیار بالایی در برابر اکسید شدن و عوامل شیمیایی تأثیرگذار بر سطح دارد. آلیاژ چدن در برابر عوامل محیطی مانند رطوبت محیط و مقاومت در برابر میعانات حاصل از احتراق بسیار مناسب است و می‌توان گفت دیگ‌های آب گرم شرکت صنعتی شوفاژکار می‌توانند به نسل‌های بعدی یک خانواده، سرویس مناسب و کارا در طی زمان ارائه کنند.

مقاومت بدنه و فشار کار

ضخامت بدنه پره دیگ حدوداً ۶ میلی‌متر بوده و قسمت‌های قرار گرفته در سمت احتراق با فین‌های برجسته، به تعداد زیاد پوشانده شده است. فشار کاری دیگ معادل ۴ اتمسفر است



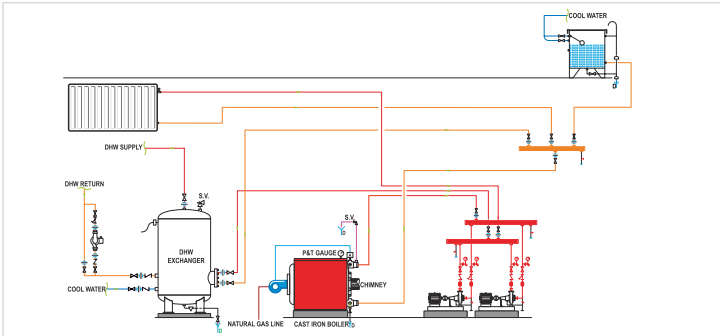
نحوه عملکرد دیگ

این دیگ در موتورخانه‌های حرارتی جهت تولید گرمایش فضا و گرمایش آب گرم و همچنین تغذیه حرارت به ژنراتور چیلرهای تک اثره آب گرم فعالیت می‌نماید. بدیهی است که نصب چند دستگاه دیگ می‌تواند متراژ مورد بهره‌برداری را - با توجه به تعداد دیگ نصب شده - افزایش دهد. همچنین ایده نصب چند دستگاه دیگ، خود از اصول بهینه‌سازی انرژی بوده و همواره سوخت کمتری نسبت به یک دیگ بزرگ مصرف می‌نماید.

حمل و نقل

به دلیل پره‌ای بودن دیگ سوپر ۴۰۰، حمل و نقل دیگ توسط دو نفر نیز به سادگی انجام شده و قابلیت نصب در موتورخانه را می‌یابد. همچنین به دلیل این قابلیت، می‌توان دیگ را در مراحل اتمام عملیات ساختمانی در محل موتورخانه به راحتی نصب نمود و از صدمه رسیدن به دیگ در حین ساخت ساختمان، جلوگیری کرد.

تصویر شماتیک زیر، نحوه نصب دیگ در موتورخانه را به صورتی ساده نشان می‌دهد:



سرویس‌های دوره‌ای

بهتر است دیگ‌های شرکت صنعتی شوفاژکار جهت زدودن ضایعات احتراق از ناحیه کانال‌های دود، مورد بازدید سالانه قرار گیرند. رسوبات موجود در بدنه کانال آب که در اثر تبخیر در منابع انبساط با ذره لوله ایجاد می‌شوند، عایقی در روند انتقال حرارت به وجود آورده و مصارف سوخت را از حالت متعارف خارج می‌کند. قطعات بویلر به گونه‌ای طراحی گردیده‌اند که در بهترین حالت، جهت زدودن ضایعات احتراق و رسوبات کانال‌های آب قرار گرفته و این مهم در کمترین وقت و با ضریب اطمینان مناسب از پاک شدن صحیح، مورد پاک‌سازی انجام می‌گیرد.

طراحی دیگ‌های سوپر ۴۰۰

- حداکثر انتقال حرارت در روند احتراق به دلیل گذر شعله و دود از سه پاس حقیقی
- طراحی پره عقب دیگ از نوع WET BACK (خنک شدن با آب گردشی)
- ایجاد گردش آب برابر در کلیه پره‌ها و جلوگیری از اختلاف دما در نقاط مختلف دیگ به واسطه وجود لوله آب پخش کن در دیگ
- امکان تعبیه نخ سوز (یا خمیر درزگیری) در فضای بین پره‌ها جهت دودبندی دیگ
- وجود فین‌های متعدد در سطوح داخلی محفظه احتراق و پاس‌ها جهت افزایش چشمگیر سطوح حرارتی نسبت به دیگ‌های یکپارچه
- قطر و عمق مناسب محفظه احتراق در مقایسه با دیگ‌های یکپارچه
- ایزولاسیون کامل روپوش جهت به حداقل رساندن روند اتلاف حرارت از بدنه دیگ

S400-12	S400-11	S400-10	S400-9	S400-8	S400-7	S400-6	S400-5	واحد	مدل دیگ
۱۲	۱۱	۱۰	۹	۸	۷	۶	۵	Pcs	تعداد پره‌ها
۳۶۵	۳۳۲	۳۰۰	۲۶۷	۲۳۵	۲۰۳	۱۷۰	۱۳۸	kW	ظرفیت حرارتی
۳۱۳,۸۰۰	۲۸۵,۵۰۰	۲۵۸,۰۰۰	۲۲۹,۶۰۰	۲۰۲,۱۰۰	۱۷۴,۵۰۰	۱۴۶,۲۰۰	۱۱۸,۷۰۰	kcal/hr	
۱,۲۴۵,۰۰۰	۱,۱۳۳,۰۰۰	۱,۰۲۴,۰۰۰	۹۱۱,۰۰۰	۸۰۲,۰۰۰	۶۹۳,۰۰۰	۵۸۰,۰۰۰	۴۷۱,۰۰۰	Btu/hr	حجم آبگیری دیگ
۱۲۹/۷	۱۱۹	۱۰۸/۴	۹۷/۸	۸۷/۱	۷۶/۵	۶۵/۹	۵۵/۲	lit	
	۳۰۷				۳۰۷			mm	قطر دهانه دودکش دیگ
۰/۱۵۵۹	۰/۱۴۳۱	۰/۱۳۰۳	۰/۱۱۷۵	۰/۱۰۵	۰/۰۹۱۹	۰/۰۷۹۱	۰/۰۶۶۳	m ³	حجم محفظه احتراق
			۲۱۴					DN (")	سایز اتصالات ورود و خروج دیگ
			۱۲۷					mm	قطر دهانه مشعل‌گیر
۱۷۲۷	۱۶۲۰	۱۵۰۳	۱۳۸۶	۱۲۶۹	۱۱۵۲	۱۰۳۵	۹۱۸	mm	طول دیگ
	۶۳۰ × ۷۷۴				۶۳۰ × ۷۷۴			mm	عرض و ارتفاع دیگ
۷۶۵	۷۰۹	۶۵۱	۵۹۷	۵۳۵	۴۸۱	۴۲۷	۳۷۰	kg	وزن خالص دیگ
			۹۰					°C	حداکثر دمای کاری مجاز
			۴					bar	حداکثر فشار کاری مجاز
			گاز طبیعی (گاز شهری)						نوع سوخت گازی
			گازوئیل						نوع سوخت مایع

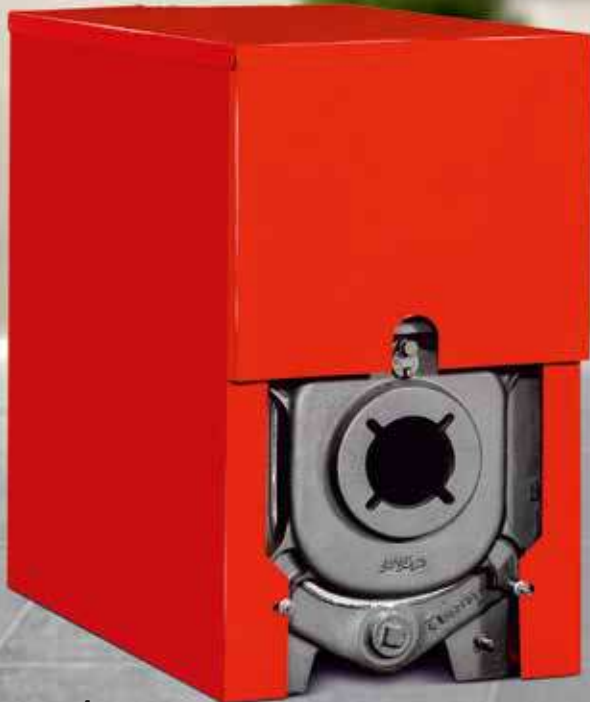


شوفاتكار

Chauffagekar

Industrial Co.

بويلر سولار ۳۰۰



<<<

300

>>>

CKIC 147/1



موارد مصرف و کاربری

دیگ های سولار ۳۰۰ با مشخصات اعلامی جهت ساختمان های کوچک که متر از مفید آنها تا ۶۰۰ متر مربع است، به راحتی جوابگوی کل نیاز ساختمان می باشند. بدیهی است که نصب چند دستگاه دیگ سولار ۳۰۰ می تواند متر از مورد بهره برداری را افزایش دهد.

مدت گارانتی

دیگ های سولار ۳۰۰ شرکت صنعتی شوفاژکار دارای استانداردهای اجباری ۴۴۷۳ و ۴۴۷۲ گواهی استاندارد CE اروپا و همچنین گواهی نامه مدیریت کیفیت ISO 9001:2015 از کمپانی SGS سوئیس می باشد.

در صورت نصب صحیح توسط تکنسین های مجاز شرکت، دیگ های سولار ۳۰۰ به مدت ۱۰ سال گارانتی می گردد.

جنس دیگ

از آلیاژ چدن آتش خوار بوده که علاوه بر داشتن انتقال حرارت مناسب، مقاومت بسیار بالایی در برابر اکسید شدن و عوامل شیمیایی تأثیرگذار بر سطح دارد. آلیاژ چدن در برابر عوامل محیطی مانند رطوبت محیط و مقاومت در برابر میعانات حاصل از احتراق بسیار مناسب است و می توان گفت دیگ های آب گرم شرکت صنعتی شوفاژکار می توانند به نسل های بعدی یک خانواده، سرویس مناسب و کارا در طی زمان ارائه کنند.

مقاومت بدنه و فشار کار

ضخامت بدنه پره دیگ حدوداً ۵ میلی متر بوده و قسمت های قرار گرفته در سمت احتراق با فین های برجسته، به تعداد زیاد پوشانده شده است. فشار کاری دیگ ۴ بار فشار معادل ۴۰ متر ستون آب است.

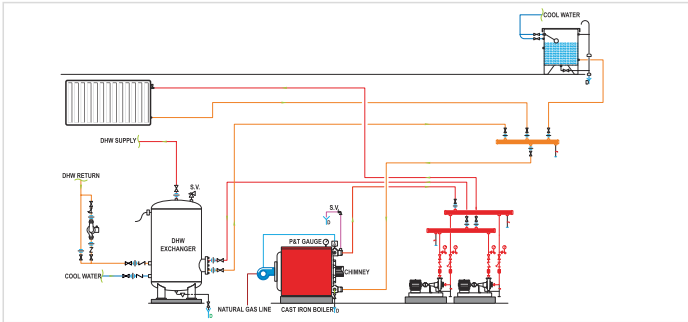
نحوه عملکرد دیگ

دیگ های سولار ۳۰۰ فضای کمی در موتورخانه اشغال می کند و از طریق تعویض منابع تک کوپل و دوجداره با منابع دو کوپله می توان سیکل را با یک کلکتور خورشیدی به راحتی کوپل (هم بندی) نمود. به دلیل شکل محفظه احتراق و پاس های دود، این دیگ با تمامی مشعل های با ظرفیت حرارتی مناسب سازگاری دارد.

حمل و نقل

به دلیل پره ای بودن دیگ سولار ۳۰۰، حمل و نقل دیگ توسط یک نفر نیز به سادگی انجام شده و قابلیت نصب در موتورخانه را می یابد. همچنین به دلیل این قابلیت، می توان دیگ را در مراحل اتمام عملیات ساختمانی در محل موتورخانه به راحتی نصب نمود و از صدمه رسیدن به دیگ در حین ساخت ساختمان، جلوگیری کرد.

تصویر شماتیک زیر، نحوه نصب دیگ در موتورخانه را به صورتی ساده نشان می دهد:

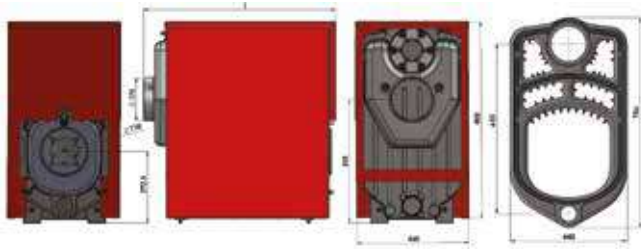
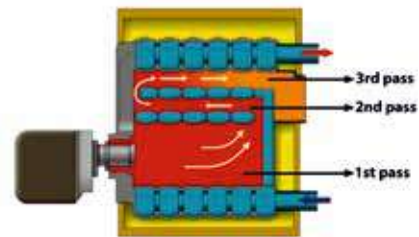


سرویس های دوره ای

به دلیل سبکی قطعات دیگ سولار ۳۰۰، درب های جلو و عقب دیگ به سادگی باز شده و قابل جابجا کردن می باشد. کوره بزرگ و پاس های دود قابل دسترس، به سادگی عملیات برس زدن و تمیز کردن را میسر می سازند. بنابراین شما با نصب دیگ سولار ۳۰۰ و دسترسی به محفظه احتراق و پاس های دود و همچنین کانال های آب، اطمینان می یابید که پس از هر سرویس خواهید توانست دیگ را با راندمان بالا مجدداً راه اندازی نمایید.

طراحی دیگ

دیگ های سولار ۳۰۰ راه حل مناسبی جهت گرمایش فضاها و آب گرم مصرفی در ساختمان ها ارائه می دهد. این دیگ ها در مدل آب بندی پوشی عرضه شده است. کوپل کردن (هم بندی) دو یا چند دستگاه از دیگ های سولار ۳۰۰ برای رسیدن به ظرفیت های حرارتی بالاتر، راه حل مناسبی جهت مرحله ای نمودن این دیگ ها در فصول مختلف می باشد که مصارف سوخت را از این طریق می توان بهینه کرد.



مدل دیگ	واحد	۳۰۰-۵	۳۰۰-۶	۳۰۰-۷	۳۰۰-۸	۳۰۰-۹	۳۰۰-۱۰	
تعداد پرها	Pcs	۵	۶	۷	۸	۹	۱۰	
ظرفیت حرارتی	kW	۵۹/۳	۷۰/۹	۸۱/۴	۹۱/۹	۱۰۳/۵	۱۰۳/۵	
	kCal/hr	۲۳۰۰۰	۲۹۰۰۰	۳۴۲۰۰	۳۷۸۰۰	۴۳۰۰۰	۴۳۰۰۰	
حجم آبگیری دیگ	Liters	۴۵	۵۳	۶۱	۶۹	۷۷	۸۵	
	mm	۱۴۶	۱۷۶	۱۷۶	۱۷۶	۱۷۶	۱۷۶	
قطر دهانه دودکش	mm	۱۱۰	۱۱۰	۱۱۰	۱۱۰	۱۱۰	۱۱۰	
حجم محفظه احتراق	m ³	۰/۰۴۸۹	۰/۰۵۸۵	۰/۰۶۸۲	۰/۰۷۷۸	۰/۰۸۷۳	۰/۰۹۷۳	
سایز اتصالات ورود و خروج دیگ	DN(")	۱/۲"	۱/۲"	۱/۲"	۱/۲"	۱/۲"	۱/۲"	
قطر نازل گازوئیلی نوع S	mm	۰/۷	۰/۸	۱	۱/۱	۱/۳	۱/۴	
قطر دهانه مشعل گیر	mm	۱۱۰	۱۱۰	۱۱۰	۱۱۰	۱۱۰	۱۱۰	
طول دیگ (L)	mm	۶۹۰	۷۹۰	۸۹۰	۹۹۰	۱۰۹۰	۱۱۹۰	
وزن خالص دیگ	kg	۲۷۹	۳۲۱	۳۶۲	۴۰۶	۴۴۸	۴۹۰	
حداکثر دمای کاری مجاز	°C	۹۰	۹۰	۹۰	۹۰	۹۰	۹۰	
حداکثر فشار کاری مجاز	bar	۴	۴	۴	۴	۴	۴	
نوع سوخت گازی		گاز شهری						
نوع سوخت مایع		گازوئیل / گازوئیل سنگین						



شوفاتكار

Chauffagekar

Industrial Co.

بويلر سولار ۴۰۰



<<<

400

>>>



موارد مصرف و کاربری

دیگ های سولار ۴۰۰ شرکت صنعتی شوفاژ کار انتخابی مطمئن و کارا جهت گرمایش مرکزی ساختمان ها و تولید آب گرم بهداشتی است. این دیگ ها با سیستم های مدیریت انرژی ساختمان ها (BMS) سازگار بوده و همچنین به راحتی قابل هم بندی با سیستم های انرژی خورشیدی می باشند.

مدت گارانتی

دیگ های سولار ۴۰۰ شرکت صنعتی شوفاژ کار دارای استانداردهای اجباری ۴۴۷۲ و ۴۴۷۳ گواهی استاندارد CE اروپا و همچنین گواهی نامه مدیریت کیفیت ISO 9001:2015 از کمپانی SGS سوئیس می باشد.

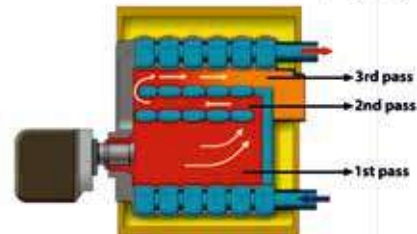
در صورت نصب صحیح توسط تکنسین های مجاز شرکت، دیگ های سولار ۴۰۰ به مدت ۱۰ سال گارانتی می گردد.

جنس دیگ

از آلیاژ چدن آتش خوار بوده که علاوه بر داشتن انتقال حرارت مناسب، مقاومت بسیار بالایی در برابر اکسید شدن و عوامل شیمیایی تأثیر گذار بر سطح دارد. آلیاژ چدن در برابر عوامل محیطی مانند رطوبت محیط و مقاومت در برابر میعانات حاصل از احتراق بسیار مناسب است و می توان گفت دیگ های آب گرم شرکت صنعتی شوفاژ کار می توانند به نسل های بعدی یک خانواده، سرویس مناسب و کارا در طی زمان ارائه کنند.

مقاومت بدنه و فشار کار

ضخامت بدنه پره دیگ حدودا ۵ میلی متر بوده و قسمت های قرار گرفته در سمت احتراق با فین های برجسته، به تعداد زیاد پوشانده شده است. فشار کاری دیگ ۴ بار فشار معادل ۴۰ متر ستون آب است.



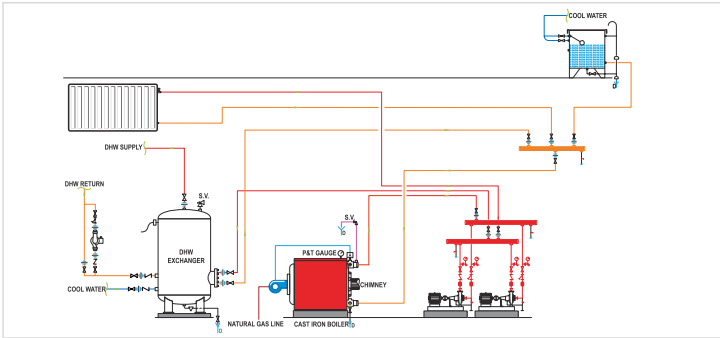
نحوه عملکرد دیگ

این دیگ در موتورخانه های حرارتی جهت تولید گرمایش فضا و گرمایش آب گرم و همچنین تغذیه حرارت به ژنراتور چیلرهای تک اثره آب گرم فعالیت می نماید. بدیهی است که نصب چند دستگاه دیگ می تواند متراژ مورد بهره برداری را - با توجه به تعداد دیگ نصب شده - افزایش دهد. همچنین ایده نصب چند دستگاه دیگ، خود از اصول بهینه سازی انرژی بوده و همواره سوخت کمتری نسبت به یک دیگ بزرگ مصرف می نماید.

حمل و نقل

به دلیل پره ای بودن دیگ سولار ۴۰۰، حمل و نقل دیگ توسط دو نفر نیز به سادگی انجام شده و قابلیت نصب در موتورخانه را می یابد. همچنین به دلیل این قابلیت، می توان دیگ را در مراحل اتمام عملیات ساختمانی در محل موتورخانه به راحتی نصب نمود و از صدمه رسیدن به دیگ در حین ساخت ساختمان، جلوگیری کرد.

تصویر شماتیک زیر، نحوه نصب دیگ در موتورخانه را به صورتی ساده نشان می دهد:

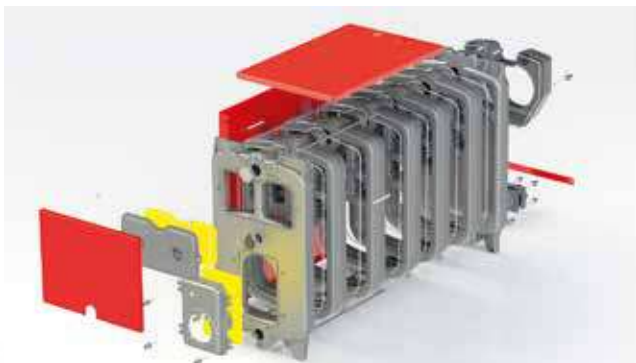


سرویس های دوره ای

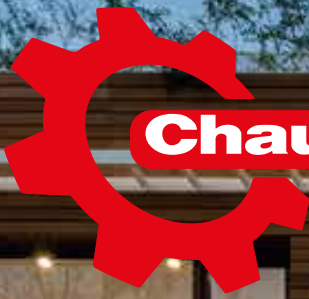
بهتر است دیگ های شرکت صنعتی شوفاژ کار جهت زدودن ضایعات احتراق از ناحیه کانال های دود، مورد بازدید سالانه قرار گیرند. رسوبات موجود در بدنه کانال آب که در اثر تبخیر در منابع انبساط باز دو لوله ایجاد می شوند، عایقی در روند انتقال حرارت به وجود آورده و مصارف سوخت را از حالت متعارف خارج می کند. قطعات بویلر به گونه ای طراحی گردیده اند که در بهترین حالت، جهت زدودن ضایعات احتراق و رسوبات کانال های آب قرار گرفته و این مهم در کمترین وقت و با ضریب اطمینان مناسب از پاک شدن صحیح، مورد پاک سازی انجام می گیرد.

طراحی دیگ های سولار ۴۰۰

- حداکثر انتقال حرارت در روند احتراق به دلیل گذر شعله و دود از سه پاس حقیقی
- طراحی پره عقب دیگ از نوع WET BACK (خنک شدن با آب گردشی)
- امکان تعبیه نخ نسوز (یا خمیر درزگیری) در فضای بین پره ها جهت دود بندگی دیگ
- وجود فین های متعدد در سطوح داخلی محفظه احتراق و پاس ها جهت افزایش چشمگیر سطوح حرارتی نسبت به دیگ های یکپارچه
- قطر و عمق مناسب محفظه احتراق در مقایسه با دیگ های یکپارچه
- ایزولاسیون کامل روپوش جهت به حداقل رساندن روند اتلاف حرارت از بدنه دیگ



مدل دیگ	واحد	400-7	400-8	400-9	400-10	400-11	400-12	400-13
تعداد پره ها	Pcs	7	8	9	10	11	12	13
ظرفیت حرارتی	Kw	1058	1314	1558	1814	2058	2314	257
	Kcal/hr	91000	113000	134000	156000	177000	199000	221000
	btu/hr	361000	448000	523000	619000	703000	790000	877000
حجم آبگیری دیگ	Lit.	113	127	141	155	169	183	197
قطر دهانه دودکش دیگ	mm				250			
حجم محفظه احتراق	m ³	0.15	0.175	0.2	0.225	0.25	0.275	0.3
سایز اتصالات ورود و خروج دیگ	DN (")	2 1/2		3				
قطر دهانه مشعل گیر	mm	140						
طول دیگ	mm	1015	1125	1255	1375	1495	1615	1725
عرض و ارتفاع دیگ	mm	630 x 1056						
وزن خالص دیگ	kg	515	578	641	704	767	830	893
حداکثر دمای کاری مجاز	°C	105						
حداکثر فشار کاری مجاز	Bar	4						
نوع سوخت گازی		گاز طبیعی (گاز شهری)						
نوع سوخت مایع		گازوئیل						



شرفاژکار

Chauffagekar

Industrial Co.

سوپر ۲۰۰

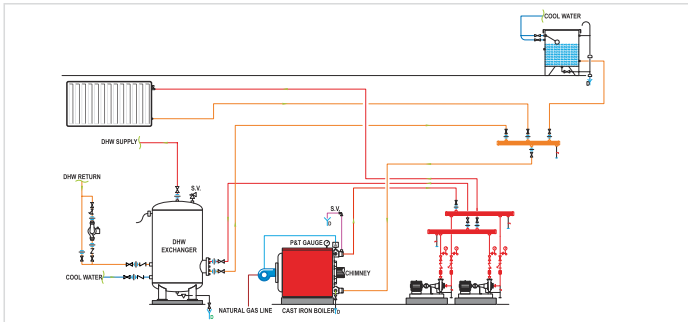


<< **S200** >>

CKIC 121/0



تصویر شماتیک زیر، نحوه نصب دیگ در موتورخانه را به صورتی ساده نشان می دهد:



موارد مصرف و کاربری

دیگ های سوپر ۲۰۰ با مشخصات اعلامی جهت ساختمان های کوچک که متراژ مفید آنها تا ۵۰۰ مترمربع است، به راحتی جوابگوی کل نیاز ساختمان می باشند. بدیهی است که نصب چند دستگاه دیگ سوپر ۲۰۰ می تواند متراژ مورد بهره برداری را افزایش دهد. همچنین ایده نصب چند دستگاه دیگ، خود از اصول بهینه سازی انرژی بوده و همواره سوخت کمتری نسبت به یک دیگ بزرگ مصرف می نماید.

مدت گارانتی

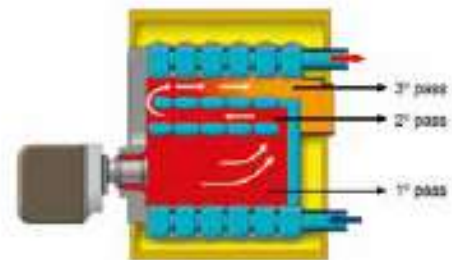
در صورت نصب صحیح توسط تکنسین های مجاز شرکت، دیگ های سوپر ۲۰۰ به مدت ۱۰ سال گارانتی می گردد.

جنس دیگ

از آلیاژ چدن آتش خوار بوده که علاوه بر داشتن انتقال حرارت مناسب، مقاومت بسیار بالایی در برابر اکسید شدن و عوامل شیمیایی تأثیر گذار بر سطح دارد. آلیاژ چدن در برابر عوامل محیطی مانند رطوبت محیط و مقاومت در برابر میعانات حاصل از احتراق بسیار مناسب است و می توان گفت دیگ های آب گرم شرکت صنعتی شوفاژکار می توانند به نسل های بعدی یک خانواده، سرویس مناسب و کارا در طی زمان ارائه کنند.

مقاومت بدنه و فشار کار

ضخامت بدنه پره دیگ حدوداً ۵ میلی متر بوده و قسمت های قرار گرفته در سمت احتراق با فین های برجسته، به تعداد زیاد پوشانده شده است. فشار کاری دیگ معادل ۴ اتمسفر است



نحوه عملکرد دیگ

دیگ های سوپر ۲۰۰ فضای کمی در موتورخانه اشغال می کند و از طریق تعویض منابع تک کوپل و دوجداره با منابع دو کوپله می توان سیکل را با یک کلکتور خورشیدیه به راحتی کوپل (هم بندی) نمود. به دلیل شکل محفظه احتراق و پاس های دود، این دیگ با تمامی مشعل های با ظرفیت حرارتی مناسب سازگاری دارد.

حمل و نقل

به دلیل پره ای بودن دیگ سوپر ۲۰۰، حمل و نقل دیگ توسط یک نفر نیز به سادگی انجام شده و قابلیت نصب در موتورخانه را می یابد. همچنین به دلیل این قابلیت، می توان دیگ را در مراحل اتمام عملیات ساختمانی در محل موتورخانه به راحتی نصب نمود و از صدمه رسیدن به دیگ در حین ساخت ساختمان، جلوگیری کرد.

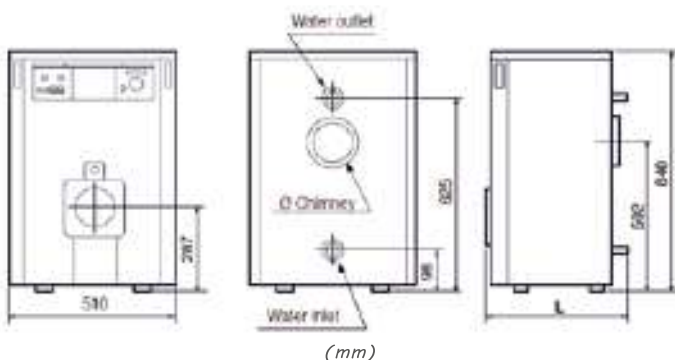
سرویس های دوره ای

به دلیل سبکی قطعات دیگ سوپر ۲۰۰، درب های جلو و عقب دیگ به سادگی باز شده و قابل جابجا کردن می باشد. کوره بزرگ و پاس های دود قابل دسترس، به سادگی عملیات برس زدن و تمیز کردن را میسر می سازند. بنابراین شما با نصب دیگ سوپر ۲۰۰ دسترسی به محفظه احتراق و پاس های دود و همچنین کانال های آب، اطمینان می یابید که پس از هر سرویس خواهید توانست دیگ را با رانندمان بالا مجدداً راه اندازی نمایید.

طراحی دیگ های سوپر ۲۰۰

دیگ های سوپر ۲۰۰ راه حل مناسبی جهت گرمایش فضاها و آب گرم مصرفی در ساختمان ها ارائه می دهد. این دیگ ها در مدل آب بندی بوشی عرضه شده است.

کوپل کردن (هم بندی) دو یا چند دستگاه از دیگ های سوپر ۲۰۰ برای رسیدن به ظرفیت های حرارتی بالاتر، راه حل مناسبی جهت مرحله ای نمودن این دیگ ها در فصول مختلف می باشد که مصارف سوخت را از این طریق می توان بهینه کرد.



مدل دیگ	واحد	S200-4	S200-5	S200-6	S200-7	S200-8
حداکثر ظرفیت	kw	36	48.8	58.7	68.6	78.5
ظرفیت	kcal	33500	42000	50500	59000	67500
حجم آب دیگ	lit	17	21	25	29	32
قطر دودکش	mm			130		
حجم محفظه احتراق	m ³	0.0251	0.0317	0.0383	0.0449	0.0515
قطر ورودی و خروجی دیگ (")	(")			11/4		
قطر دهانه مشعل گیر	mm			110		
طول	mm	640	740	840	940	1040
وزن خالص	kg	175	202	229	256	283
حداکثر دمای کاری	°C			90		
حداکثر فشار کاری	bar			4		
نوع سوخت				گاز طبیعی - گازوئیل		

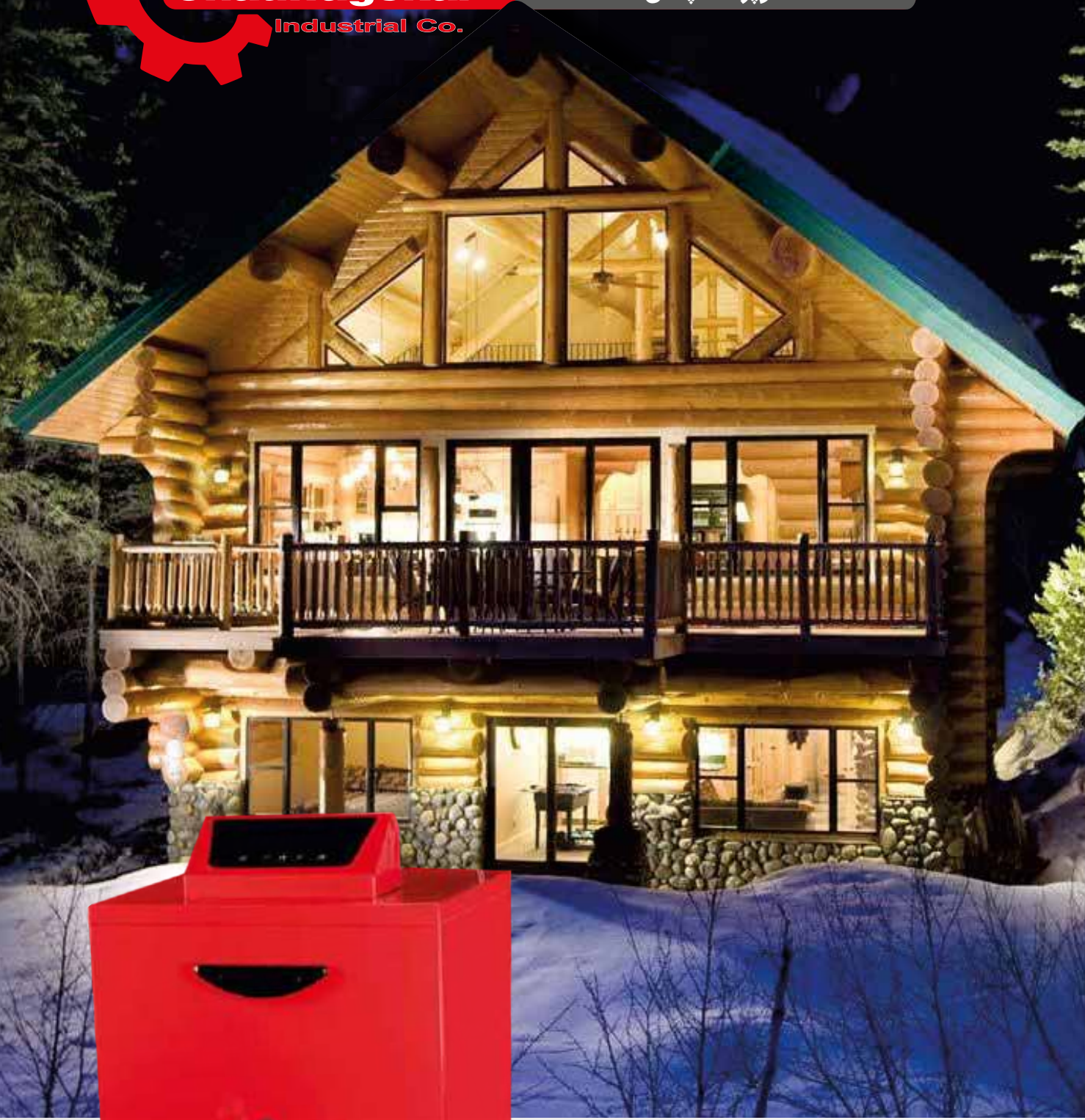


شوفازكار

Chauffagekar

Industrial Co.

سوپر ۲۰۰ پلاس



<< **S200 +** >>



شوفازکار

Chauffagekar

Industrial Co.

شوفازکار، راه حل گرمایش انواع ساختمان‌ها

شرکت صنعتی شوفازکار با قریب به نیم قرن تجربه، تحقیق و تولید، امروزه مفتخر است محصولات خود را با بهترین کیفیت به بازار صنعت تأسیسات کشور و سایر کشورها عرضه کند و ضمانت ۱۰ ساله کلیه محصولات چدنی شرکت و خدمات پس از فروش مادام‌العمر، خود مهر تأییدی است بر این ادعا



شوفازکار، گرم و ماندگار

cki.ir

۰۲۱-۴۲۴۰۱





موارد مصرف و کاربری

دیگ‌های سوپر ۲۰۰+ با مشخصات اعلامی جهت ساختمان‌های کوچک که مترای مفید آنها تا ۵۰۰ مترمربع است، به راحتی جوابگوی کل نیاز ساختمان می‌باشند. بدیهی است که نصب چند دستگاه دیگ سوپر ۲۰۰+ می‌تواند مترای مورد بهره‌برداری را افزایش دهد. همچنین ایده نصب چند دستگاه دیگ، خود از اصول بهینه‌سازی انرژی بوده و همواره سوخت کمتری نسبت به یک دیگ بزرگ مصرف می‌نماید.

مدت گارانتی

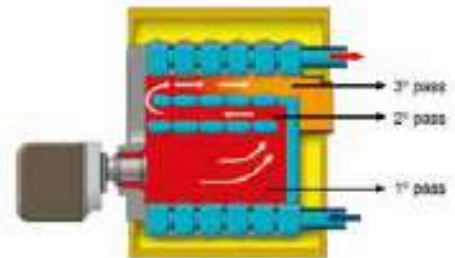
در صورت نصب صحیح توسط تکنسین‌های مجاز شرکت، دیگ‌های سوپر ۲۰۰+ به مدت ۱۰ سال گارانتی می‌گردد.

جنس دیگ

از آلیاژ چدن آتش‌خوار بوده که علاوه بر داشتن انتقال حرارت مناسب، مقاومت بسیار بالایی در برابر اکسید شدن و عوامل شیمیایی تأثیرگذار بر سطح دارد. آلیاژ چدن در برابر عوامل محیطی مانند رطوبت محیط و مقاومت در برابر میعانات حاصل از احتراق بسیار مناسب است و می‌توان گفت دیگ‌های آب‌گرم شرکت صنعتی شوفاژکار می‌توانند به نسل‌های بعدی یک خانواده، سرویس مناسب و کارا در طی زمان ارائه کنند.

مقاومت بدنه و فشار کار

ضخامت بدنه پره دیگ حدوداً ۵ میلی‌متر بوده و قسمت‌های قرار گرفته در سمت احتراق با فین‌های برجسته، به تعداد زیاد پوشانده شده است. فشار کاری دیگ معادل ۴ اتمسفر است



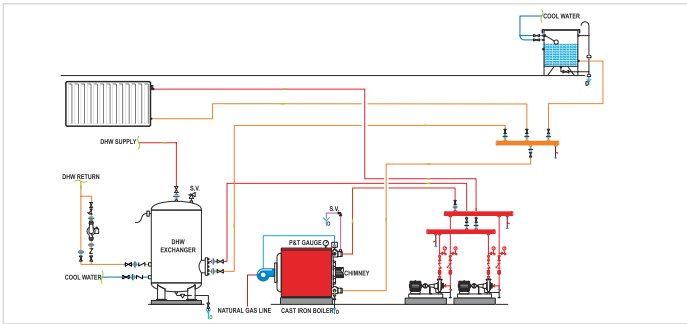
نحوه عملکرد دیگ

دیگ‌های سوپر ۲۰۰+ فضای کمی در موتورخانه اشغال می‌کند و از طریق تعویض منابع تک کوپل و دوجداره با منابع دو کوپله می‌توان سیکل را با یک کلکتور خورشیدی به راحتی کوپل (هم‌بندی) نمود. به دلیل شکل محفظه احتراق و پاس‌های دود، این دیگ با تمامی مشعل‌های با ظرفیت حرارتی مناسب سازگاری دارد.

حمل و نقل

به دلیل پره‌ای بودن دیگ سوپر ۲۰۰+، حمل و نقل دیگ توسط یک نفر نیز به سادگی انجام شده و قابلیت نصب در موتورخانه را می‌یابد. همچنین به دلیل این قابلیت، می‌توان دیگ را در مراحل اتمام عملیات ساختمانی در محل موتورخانه به راحتی نصب نمود و از صدمه رسیدن به دیگ در حین ساخت ساختمان، جلوگیری کرد.

تصویر شماتیک زیر، نحوه نصب دیگ در موتورخانه را به صورتی ساده نشان می‌دهد:



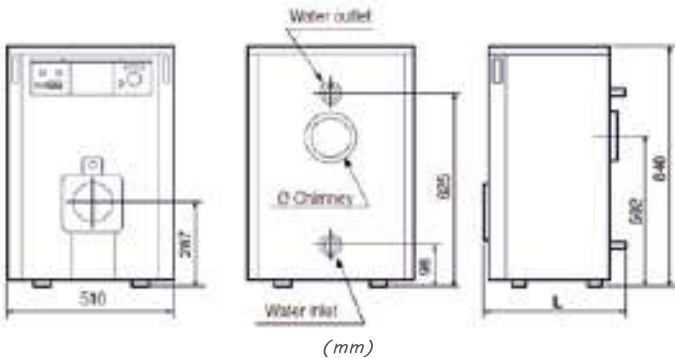
سرویس‌های دوره‌ای

به دلیل سبکی قطعات دیگ سوپر ۲۰۰+، درب‌های جلو و عقب دیگ به سادگی باز شده و قابل جابجا کردن می‌باشد. کوره بزرگ و پاس‌های دود قابل دسترس، به سادگی عملیات برس زدن و تمیز کردن را میسر می‌سازند. بنابراین شما با نصب دیگ سوپر ۲۰۰+ دسترسی به محفظه احتراق و پاس‌های دود و همچنین کانال‌های آب، اطمینان می‌یابید که پس از هر سرویس خواهید توانست دیگ را با راندمان بالا مجدداً راه‌اندازی نمایید.

طراحی دیگ‌های سوپر ۲۰۰+

دیگ‌های سوپر ۲۰۰+ راه‌حل مناسبی جهت گرمایش فضاها و آب‌گرم مصرفی در ساختمان‌ها ارائه می‌دهد. این دیگ‌ها در مدل آب‌بندی بوشی عرضه شده است.

کوپل کردن (هم‌بندی) دو یا چند دستگاه از دیگ‌های سوپر ۲۰۰+ برای رسیدن به ظرفیت‌های حرارتی بالاتر، راه‌حل مناسبی جهت مرحله‌ای نمودن این دیگ‌ها در فصول مختلف می‌باشد که مصارف سوخت را از این طریق می‌توان بهینه کرد.



مدل دیگ	واحد	S200-8	S200-7	S200-6	S200-5	S200-4
حداکثر ظرفیت	kw	78.5	68.6	58.7	48.8	36
ظرفیت	kcal	67500	59000	50500	42000	33500
حجم آب دیگ	lit	32	29	25	21	17
قطر دودکش	mm	130				
حجم محفظه احتراق	m ³	0.0515	0.0449	0.0383	0.0317	0.0251
قطر ورودی و خروجی دیگ	(")	1 1/4				
قطر دهانه مشعل گیر	mm	110				
طول	mm	1040	940	840	740	640
وزن خالص	kg	283	256	229	202	175
حداکثر دمای کاری	°C	90				
حداکثر فشار کاری	bar	4				
نوع سوخت		گاز طبیعی - گازوئیل				



مزایای برد کنترل هوشمند در بویلرهای گرمایشی

- یکنواختی دمای محیط خانه در تمامی ساعات روزهای فصول سرد و معتدل
- راحتی و عدم نیاز به تنظیمات متوالی موتورخانه
- کاهش ۲۰ تا ۳۰ درصد مصرف گاز یا گازوئیل در فصول سرد (زمستان) و معتدل (بهار و پاییز)
- کاهش میزان آلایندگی هوا بواسطه کاهش مصرف سوخت
- جلوگیری از ایجاد شوک حرارتی بدلیل تغییر بسیار تدریجی دمای سیستم گرمایشی و جلوگیری از برگشت ناگهانی آب سرد از سیستم گرمایشی به بویلر و افزایش طول عمر بویلر و منابع آبگرم
- کاهش میزان رسوبگذاری دیگ و منابع آبگرم بدلیل کاهش متوسط دمای آنها در طول سال
- کاهش میزان صدای انقباض و انبساط سیستم لوله کشی بدلیل تغییر تدریجی دما نسبت به زمان
- کنترل هوشمند میزان مصرف آبگرم مصرفی و کنترل دمای مخزن جهت جلوگیری از کمبود آبگرم مصرفی در شرایط پر مصرف و کاهش دما در شرایط کم مصرف
- قابلیت استفاده در تمام ظرفیت دیگ ها

قابلیتها

برخی از قابلیت‌های این کنترلر عبارتند از:

- ۱- تطبیق اتوماتیک دمای عملکرد بویلر متناسب با دمای هوای خارج ساختمان در فصول مختلف و شب و روز بطور پیوسته
- ۲- دارای ۲ مود دستی و اتوماتیک قابل انتخاب از منوی برد
- ۳- کنترل تکمیلی دمای بویلر با استفاده از دمای آبگرم مصرفی (هرچه میزان مصرف آب گرم مصرفی بیشتر و دمای مخزن کاهش یابد سیستم با یک الگوریتم حلقه بسته آنرا جبران می کند).
- ۴- تشخیص وضعیت تابستانی و زمستانی بطور اتوماتیک و تغییر الگوریتم کنترلی سیستم بر اساس شرایط تابستان یا زمستان
- ۵- امکان تغییر درجه حرارت آستانه تبدیل از تابستان به زمستان و بالعکس
- ۶- امکان کنترل مشعل قابل انتخاب بصورت:

- یک مشعل یک مرحله ای

- یک مشعل ۲ مرحله ای بصورت پله ای (بصورت نیمه مدولار)

- دو دستگاه مشعل یک مرحله ای بصورت پله ای

۷- کنترل پمپ قابل انتخاب بصورت: عملکرد پیوسته - عملکرد همزمان با مشعل -

عملکرد جهت پیشگیری از کندانس

۸- مجهز به مدار ترموستات حد برای شرایط افزایش بیش از حد دما (با در صورت وجود

کلید فشار در هنگام بدون آب ماندن دیگ) بصورت قفل پایدار و خروج از حالت قفل

صرفاً توسط کاربر و بعد از رفع اشکال

۹- مجهز به بوق آلارم در هنگام قفل پایدار

۱۰- مجهز به الگوریتم آنلاین پیش عملکرد سنسورها و ایجاد حالت قفل پایدار در

هنگام قطع اطلاعات سنسورها

۱۱- الگوریتم کنترل تطبیقی همزمان شرایط گرمایش و آبگرم مصرفی در مود زمستانی

۱۲- قابلیت تغییر منحنی عملکرد برای سیستمهای گرمایشی مختلف مانند رادیاتور،

گرمایش از کف، فن کویل و غیره در مودهای کاندنسینگ و غیر کاندنسینگ

۱۳- امکان تغییر دادن اختلاف دمای قطع و وصل مشعلهای اول و دوم برای تنظیم

سیکلهای روشن و خاموش شدن مشعلها

۱۴- توانایی تغذیه الکتریکی مشعل و پمپ تا ۲ کیلووات بطور مستقیم و بدون استفاده از

کنتاکتور (مشعلهای بزرگتر که دارای تابلوی قدرت و کنتاکتور هستند از طریق مدار

فرمان براحتی قابل کنترل توسط این برد می باشند).

۱۵- مشاهده آنلاین دماهای رفت به سیستم، برگشت به دیگ، دمای هوای خارج و

دمای آبگرم مصرفی





شوفاتكار

Chauffagekar

Industrial Co.

بويلر سوپر ۵۰۰



<<< **\$500** >>>

CKIC 146/1



موارد مصرف و کاربری

دیگ‌های سوپر ۵۰۰ شرکت صنعتی شوفاژکار انتخابی مطمئن و کارا، جهت گرمایش مرکزی ساختمان‌ها و تولید آب گرم بهداشتی است. این دیگ‌ها با سیستم‌های مدیریت انرژی ساختمان‌ها (BMS) سازگار بوده و همچنین به راحتی قابل هم‌بندی با سیستم‌های انرژی خورشیدی می‌باشند.

مدت گارانتی

دیگ‌های سوپر ۵۰۰ شرکت صنعتی شوفاژکار دارای استانداردهای اجباری ۴۴۷۲ و ۴۴۷۳ گواهی استاندارد CE اروپا و همچنین گواهی نامه مدیریت کیفیت ISO 9001:2015 از کمپانی SGS سوئیس می‌باشد.

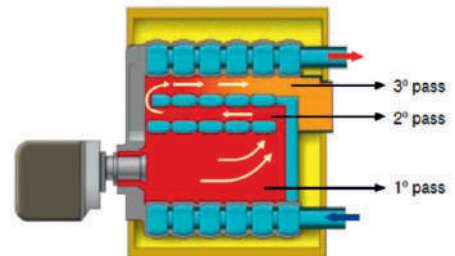
در صورت نصب صحیح توسط تکنسین‌های مجاز شرکت، دیگ‌های سوپر ۵۰۰ به مدت ۱۰ سال گارانتی می‌گردد.

جنس دیگ

از آلیاژ چدن آتش خوار بوده که علاوه بر داشتن انتقال حرارت مناسب، مقاومت بسیار بالایی در برابر اکسید شدن و عوامل شیمیایی تأثیرگذار بر سطح دارد. آلیاژ چدن در برابر عوامل محیطی مانند رطوبت محیط و مقاومت در برابر میعان حاصل از احتراق بسیار مناسب است و می‌توان گفت دیگ‌های آب گرم شرکت صنعتی شوفاژکار می‌توانند به نسل‌های بعدی یک خانواده، سرویس مناسب و کارا در طی زمان ارائه کنند.

مقاومت بدنه و فشار کار

ضخامت بدنه پره دیگ حدوداً ۵ میلی‌متر بوده و قسمت‌های قرار گرفته در سمت احتراق با فین‌های برجسته، به تعداد زیاد پوشانده شده است. فشار کاری دیگ معادل ۴ اتمسفر است



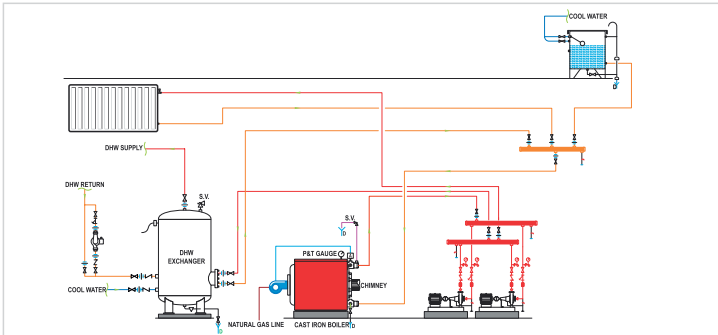
نحوه عملکرد دیگ

این دیگ در موتورخانه‌های حرارتی جهت تولید گرمایش فضا و گرمایش آب گرم و همچنین تغذیه حرارت به ژنراتور چیلرهای تک اثره آب گرم فعالیت می‌نماید. بدیهی است که نصب چند دستگاه دیگ می‌تواند مترافز مورد بهره‌برداری را - با توجه به تعداد دیگ نصب شده - افزایش دهد. همچنین ایده نصب چند دستگاه دیگ، خود از اصول بهینه‌سازی انرژی بوده و همواره سوخت کمتری نسبت به یک دیگ بزرگ مصرف می‌نماید.

حمل و نقل

به دلیل پره‌ای بودن دیگ سوپر ۵۰۰، حمل و نقل دیگ توسط دو نفر نیز به سادگی انجام شده و قابلیت نصب در موتورخانه را می‌یابد. همچنین به دلیل این قابلیت، می‌توان دیگ را در مراحل تمام عملیات ساختمانی در محل موتورخانه به راحتی نصب نمود و از صدمه رسیدن به دیگ در حین ساخت ساختمان، جلوگیری کرد.

تصویر شماتیک زیر، نحوه نصب دیگ در موتورخانه را به صورتی ساده نشان می‌دهد:

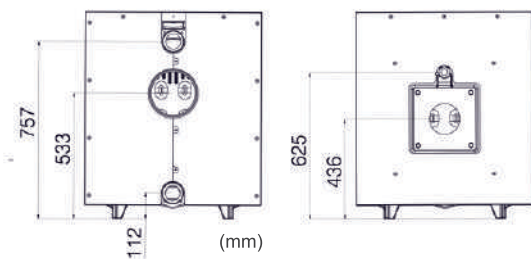


سرویس‌های دوره‌ای

بهتر است دیگ‌های شرکت صنعتی شوفاژکار جهت زدودن ضایعات احتراق از ناحیه کانال‌های دود، مورد بازدید سالانه قرار گیرند. رسوبات موجود در بدنه کانال آب که در اثر تبخیر در منابع انبساط باز دو لوله ایجاد می‌شوند، عابقی در روند انتقال حرارت به وجود آورده و مصارف سوخت را از حالت متعارف خارج می‌کند. قطعات بویلر به گونه‌ای طراحی گردیده‌اند که در بهترین حالت، جهت زدودن ضایعات احتراق و رسوبات کانال‌های آب قرار گرفته و این مهم در کمترین وقت و با ضریب اطمینان مناسب از پاک شدن صحیح، مورد پاک‌سازی انجام می‌گیرد.

طراحی دیگ‌های سوپر ۵۰۰

دیگ‌های سوپر ۵۰۰ راه‌حل مناسبی جهت گرمایش فضاها و آب گرم مصرفی در ساختمان‌ها ارائه می‌دهد. این دیگ‌ها در مدل آب‌بندی پوشی عرضه شده است. کوپل کردن (هم‌بندی) دو یا چند دستگاه از دیگ‌های سوپر ۵۰۰ برای رسیدن به ظرفیت‌های حرارتی بالاتر، راه‌حل مناسبی جهت مرحله‌ای نمودن این دیگ‌ها در فصول مختلف می‌باشد که مصارف سوخت را از این طریق می‌توان بهینه کرد.



مدل دیگ	واحد	F-۳۰۵	F-۳۰۶	F-۳۰۷	F-۳۰۸	F-۳۰۹
ظرفیت حرارتی (خروجی)	kw	144	183	223	262	300
	kcal/hr	124000	157000	192000	225000	258000
ظرفیت حرارتی (ورودی)	kw	162	215	262	308	354
	kcal/hr	139000	185000	225000	265000	304000
حجم آب دیگ	lit	76	91	104	117	130
قطر دودکش	mm	208				
حجم محفظه احتراق	m ³	0.0663	0.0791	0.0919	0.105	0.1175
قطر ورودی و خروجی دیگ	(")	2 ^{1/2}				
قطر دهانه مشعل گیر	mm	145	155			175
طول	mm	1043	1173	1303	1433	1563
وزن خالص	kg	540	620	700	780	860
حداکثر دمای کاری	°C	90				
حداکثر فشار کاری	bar	4				
نوع سوخت		گاز طبیعی - گازوئیل				

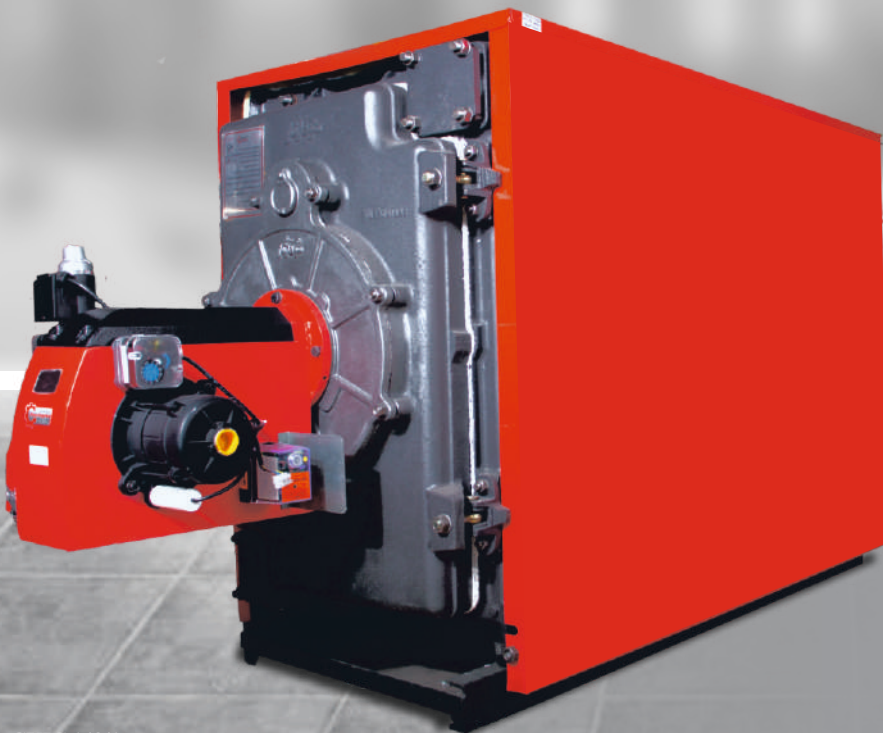


شوفاتكار

Chauffagekar

Industrial Co.

بويلر توربو



<<< **TURBO** >>>

CKIC 142/1



موارد مصرف و کاربری

دیگ های توربو شرکت صنعتی شوفازکار انتخابی مطمئن و کارا، جهت گرمایش مرکزی ساختمان ها و تولید آب گرم بهداشتی است. این دیگ ها با سیستم های مدیریت انرژی ساختمان ها (BMS) سازگار بوده و همچنین به راحتی قابل هم بندی با سیستم های انرژی خورشیدی می باشند.

مدت گارانتی

دیگ های چدنی توربو شرکت صنعتی شوفازکار دارای استانداردهای اجباری ۴۴۷۲ و ۴۴۷۳، گواهی استاندارد CE اروپا، همچنین گواهینامه مدیریت کیفیت ISO 9001 : 2015 از کمپانی SGS سوئیس و گواهینامه استاندارد ISO/IEC 17025:2017 از مرکز ملی تایید صلاحیت ایران (NACI) می باشند.

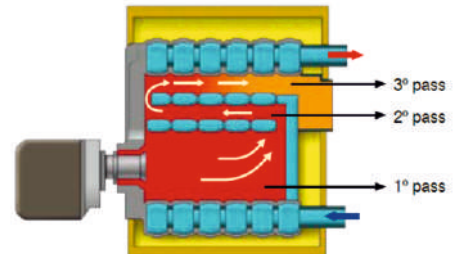
در صورت نصب صحیح توسط تکنیسین های مجاز شرکت، دیگهای توربو به مدت ۱۰ سال گارانتی می گردد.

جنس دیگ

از آلیاژ چدن آتش خوار بوده که علاوه بر داشتن انتقال حرارت مناسب، مقاومت بسیار بالایی در برابر اکسید شدن و عوامل شیمیایی تأثیر گذار بر سطح دارد. آلیاژ چدن در برابر عوامل محیطی مانند رطوبت محیط و مقاومت در برابر میعانات حاصل از احتراق بسیار مناسب است و می توان گفت دیگ های آب گرم شرکت صنعتی شوفازکار می توانند به نسل های بعدی یک خانواده، سرویس مناسب و کارا در طی زمان ارائه کنند.

مقاومت بدنه و فشار کار

ضخامت بدنه پره دیگ حدوداً ۵ میلی متر بوده و قسمت های قرار گرفته در سمت احتراق با فین های برجسته، به تعداد زیاد پوشانده شده است. فشار کاری دیگ معادل ۴ اتمسفر است



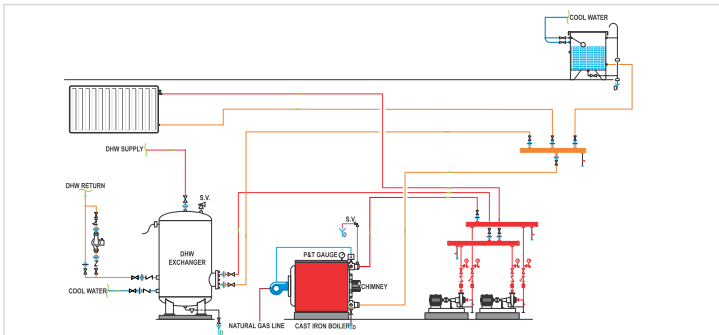
نحوه عملکرد دیگ

این دیگ در موتورخانه های حرارتی جهت تولید گرمایش فضا و گرمایش آب گرم و همچنین تغذیه حرارت به ژنراتور چیلرهای تک اثره آب گرم فعالیت می نماید. بدیهی است که نصب چند دستگاه دیگ توربو می تواند متراژ مورد بهره برداری را با توجه به تعداد دیگ نصب شده افزایش دهد. همچنین ایده نصب چند دستگاه دیگ، خود از اصول بهینه سازی انرژی بوده و همواره سوخت کمتری نسبت به یک دیگ بزرگ مصرف می نماید.

حمل و نقل

به دلیل پره ای بودن دیگ توربو، حمل و نقل دیگ توسط دو نفر نیز به سادگی انجام شده و قابلیت نصب در موتورخانه را می یابد. همچنین به دلیل این قابلیت، می توان دیگ را در مراحل تمام عملیات ساختمانی در محل موتورخانه به راحتی نصب نمود و از صدمه رسیدن به دیگ در حین ساخت ساختمان، جلوگیری کرد.

تصویر شماتیک زیر، نحوه نصب دیگ در موتورخانه را به صورتی ساده نشان می دهد:



سرویس های دوره ای

بهتر است دیگ های توربو شرکت صنعتی شوفازکار جهت زدودن ضایعات احتراق از ناحیه کانال های دود، مورد بازدید سالانه قرار گیرند. رسوبات موجود در بدنه کانال آب که در اثر تبخیر در منابع انبساط باز دو لوله ایجاد می شوند، عایقی در روند انتقال حرارت به وجود آورده و مصارف سوخت را از حالت متعارف خارج می کند. قطعات بویلر به گونه ای طراحی گردیده اند که در بهترین حالت، جهت زدودن ضایعات احتراق و رسوبات کانال های آب قرار گرفته و این مهم در کمترین وقت و با ضریب اطمینان مناسب از پاک شدن صحیح، مورد پاک سازی انجام می گیرد.

طراحی دیگ های توربو

- حداکثر انتقال حرارت در روند احتراق به دلیل گذر شعله و دود از سه پاس حقیقی
- طراحی پره عقب دیگ توربو از نوع WET BACK (خنک شدن با آب گردشی)
- ایجاد گردش آب برابر در کلیه پرها و جلوگیری از اختلاف دما در نقاط مختلف دیگ به واسطه وجود لوله آب پخش کن در دیگ
- امکان تعبیه نخ سوز (یا خمیر درزگیری) در فضای بین پرها جهت دودبندی دیگ
- وجود فین های متعدد در سطوح داخلی محفظه احتراق و پاس ها جهت افزایش چشمگیر سطوح حرارتی نسبت به دیگ های یکپارچه
- قطر و عمق مناسب محفظه احتراق در مقایسه با دیگ های یکپارچه
- ایزولاسیون کامل روپوش جهت به حداقل رساندن روند اتلاف حرارت از بدنه دیگ

Turbo-15	Turbo-14	Turbo-13	Turbo-12	Turbo-11	Turbo-10	Turbo-9	Turbo-8	واحد	مدل دیگ		
۱۵	۱۴	۱۳	۱۲	۱۱	۱۰	۹	۸	Pcs	تعداد پرها		
۶۵۱	۵۹۹	۵۲۶	۴۹۵	۴۴۱	۳۸۸	۳۳۶	۲۸۳	Kw			
۵۶۰,۰۰۰	۵۱۵,۰۰۰	۴۶۱,۰۰۰	۴۲۶,۰۰۰	۳۷۹,۰۰۰	۳۳۴,۰۰۰	۲۸۹,۰۰۰	۲۴۳,۰۰۰	Kcal/hr	ظرفیت حرارتی		
۲,۲۲۱,۰۰۰	۲,۰۴۴,۰۰۰	۱,۸۲۹,۰۰۰	۱,۶۸۹,۰۰۰	۱,۵۰۵,۰۰۰	۱,۳۲۴,۰۰۰	۱,۱۴۶,۰۰۰	۹۶۶,۰۰۰	btu/hr			
۲۴۳	۲۲۷	۲۱۱	۱۹۵	۱۷۹	۱۶۳	۱۴۷	۱۳۱	Lit.	حجم آبگیری دیگ		
۴۰۰			۳۰۰					mm	قطر دهانه دودکش دیگ		
۰/۴۹۹۵			۰/۲۶۶۳					۰/۲۶۶۴	m³	حجم محفظه احتراق	
۳											
۱۸۵			۱۵۵							inch	سایز اتصالات ورود و خروج دیگ
۲۶۳۲			۱۵۶۱							mm	قطر دهانه مشعل گیر
۲۴۷۹			۱۷۱۴							mm	طول دیگ
۷۲۵ × ۱۱۲۱											
۱۶۳۳			۹۲۰							kg	وزن خالص دیگ
۹۰											
۴											
Bar											
۹۰											
°C											
۴											
Bar											
گاز طبیعی (گاز شهری)											
گازوئیل											



شوفازکار

Chauffagekar

Industrial Co.

بویلر سوپر هیت و استار ۱۳۰۰



CKIC 153/1

<<<

1300

>>>



جنس دیگ

موارد مصرف و کاربری

دیگ های ۱۳۰۰ مدل استار تا فشار ۱۰ بار (ارتفاع ساختمان ۱۰۰ متر) و مدل سوپر هیت تا فشار کاری ۶ بار مورد استفاده قرار می گیرد.

هم اکنون در محل هایی که موتورخانه های زیر زمینی دارند و دیگ های فولادی یکپارچه در آن محل ها دچار اشکالات اساسی هستند و باید تعویض گردند، دیگ های ۱۳۰۰ بدون نیاز به تخریب برای ایجاد مسیر دسترسی به موتور خانه قابل جایگزینی می باشند.

در سیکل های صنعتی فشار بالا، این دیگ ها به سادگی عمل کرده و به دلیل قطعه ای بودن می توان در هنگام سرویس و نگهداری به تمامی قطعات با باز کردن دیگ دسترسی داشت.

در سیکل های تولید سرمایش و در ژنراتور چیلرهای جذبی تک اثره نیز قابلیت کارکرد در فشار بالا را دارند.

از آلیاژ چدن آتشخوار بوده که علاوه برداشتن انتقال حرارت مناسب مقاومت بالایی در برابر اکسید شدن و عوامل شیمیایی تاثیر گذار بر سطح دارد. آلیاژ چدن مخصوص در برابر عوامل محیطی مانند رطوبت محیط و همچنین میعانات حاصل از احتراق، مقاومت مناسبی دارد به صورتی که می توان گفت دیگ های چدنی شرکت شوفازکار می تواند نسل بعد از نسل مورد استفاده قرار گیرد.

مقاومت بدنه و فشار کار

با توجه به اینکه مصرف کنندگان در ساختمان های بلند یا سیکل های صنعتی فشار بالا برای رسیدن به فشار بیش از ۶ بار در گذشته به دنبال دیگ های غیر چدنی و به صورت یکپارچه بودند، لذا شرکت مصمم گردید که با اعمال تغییراتی در طراحی داخلی و روش مونتاژ دیگ های چدنی کارایی این محصولات را جهت فشارهای بالا ممکن سازد. بنابراین با آنالیزی که روی قطعات انجام شد نوع آب بندی بین دو پره تغییر کرد و همچنین مقاومت مکانیکی پرها با عملیات حرارتی ویژه افزایش یافت.

هم اکنون دیگ های ۱۳۰۰ استار در محل نصب مطابق استاندارد های موجود تا ۱۶ بار یا ۱۶۰ متر ارتفاع ستون آب تست شده و پس از مدت زمان تست در حضور مشتری تأیید تحمل فشار ۱۰ بار اخذ می گردد.

نحوه عملکرد دیگ

این دیگ مانند تمامی دیگ های چدنی آب گرم، نصب آسان و قابلیت کنترل بسیار خوبی دارد. تعمیرات ویژه ای نسبت به بقیه دیگ های آب گرم نیاز نداشته و به سادگی مانند دیگ های کوچک، قابل نصب است.

قابلیت تحمل فشار ۱۰ بار (در مدل استار) را به راحتی داشته و دمای ۱۰۵ درجه سانتی گراد در این دیگ ها قابل دریافت می باشد.

بازرسی و تمیزکاری جهت سرویس

علاوه بر قابلیت بازرسی محفظه احتراق دیگ توسط درب جلو، تمیزکاری نیز از همین راه میسر می گردد. همچنین با باز کردن متعلقات دودکش از پشت می توان به راحتی در هر زمان می توان بویلر را تحت سرویس زدودن ضایعات احتراق از کوره و پاس های دود قرار داد.

عملیات زدودن ضایعات احتراق با توجه به ساختار دیگ بسیار راحت از دیگ های یکپارچه می باشد، بنابراین جهت حصول راندمان مناسب اگر شرایط احتراق مشعل نباشد، می توان دوره های سرویس را در مدت زمان کمتری تکرار نمود.

گواهی نامه های استاندارد و مدت گارانتی

مدل	واحد	۱۳۰۰-۷	۱۳۰۰-۸	۱۳۰۰-۹	۱۳۰۰-۱۰	۱۳۰۰-۱۱	۱۳۰۰-۱۲	۱۳۰۰-۱۳	
ظرفیت حرارتی	kcal/hr	۴۹۴,۰۰۰	۵۵۶,۰۰۰	۶۱۷,۰۰۰	۶۷۹,۰۰۰	۷۴۱,۰۰۰	۸۰۳,۰۰۰	۸۶۵,۰۰۰	
طول دیگ	mm	۱۶۳	۱۷۹	۱۹۵	۲۱۱	۲۲۶	۲۴۲	۲۵۸	
وزن خالص	kg	۱,۴۹۵	۱,۶۸۵	۱,۸۷۵	۲,۰۶۵	۲,۲۵۵	۲,۴۴۵	۲,۶۳۵	
قطر دهانه مشعل گیر	mm	۱۸۰							
قطر دهانه مشعل گیر	mm	۲۴۵							
مدل	واحد	۱۳۰۰-۱۴	۱۳۰۰-۱۵	۱۳۰۰-۱۶	۱۳۰۰-۱۷	۱۳۰۰-۱۸	۱۳۰۰-۱۹	۱۳۰۰-۲۰	
ظرفیت حرارتی	kcal/hr	۹۲۸,۰۰۰	۹۹۰,۰۰۰	۱,۰۵۲,۰۰۰	۱,۱۱۳,۰۰۰	۱,۱۷۴,۰۰۰	۱,۲۳۷,۰۰۰	۱,۳۰۰,۰۰۰	
طول دیگ	mm	۲۷۳	۲۸۹	۳۰۵	۳۲۰	۳۳۶	۳۵۲	۳۶۸	
وزن خالص	kg	۲,۸۲۵	۳,۰۱۵	۳,۲۰۵	۳,۳۹۵	۳,۵۸۵	۳,۷۷۵	۳,۹۶۵	
قطر دهانه مشعل گیر	mm	۲۴۵							
قطر دهانه دودکش	mm	۵۵۰							
حداکثر دمای مجاز	°C	۱۰۵							
حداکثر فشار مجاز	bar	مدل استار ۱۰				مدل سوپر هیت ۶			
حداکثر فشار مجاز		گاز طبیعی-کازونیل							

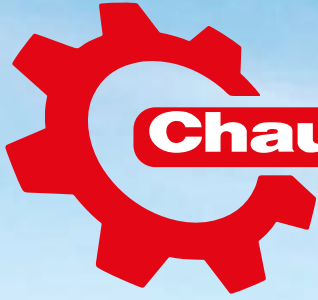
دیگ های چدنی ۱۳۰۰ شرکت صنعتی شوفازکار دارای استانداردهای اجباری ۴۴۷۳ و ۴۴۷۳ و همچنین گواهی نامه مدیریت کیفیت ISO 9001: 2015 از کمپانی SGS سوئیس می باشند.

کارکرد این دیگ به مدت ۱۰ سال گارانتی می گردد و این ضمانت، در صورت نصب توسط تکنیسین های مجاز شرکت شوفازکار، بی قید و شرط بوده و پره های سدده دیده تعویض می شود.

توجه: نصب دیگ های ۱۳۰۰ در کلیه نقاط کشور به صورت رایگان انجام می گیرد.

حمل و نقل

دیگ های ۱۳۰۰ به صورت پره پره می باشند که قابلیت حمل از طریق آسانسور یا راه پله به محل نصب را دارد و خریدار کمترین نیاز به جرئتقیل جهت نصب محصول خواهد داشت.



شوفاتکار

Chauffagekar

Industrial Co.

پکیج زمینی



پکیج زمینی سری P

CKIC 152/3



جنس دیگ

این پکیج ها دارای دیگ چدنی میباشند که به واسطه وجود فین های بسیار زیاد در سطح پره ها ، دارای سطح حرارتی زیادی است . جنس این دیگ ها از چدن مخصوص آتشیخوار است که مقاومت مناسبی در برابر اکسید شدن و عوامل تاثیر گذار بر سطح دارد. مقاومت چدن مخصوص در برابر میعانات حاصل از احتراق که اسیدی می باشند نیز بالاست و قابل مقایسه با دیگر آلیاژهای مرسوم در پکیج های خانگی نمی باشد.

مقاومت بدنه

ضخامت بدنه پره های پکیج حدودا ۵ میلی متر است و مقاومت مناسبی در برابر عوامل محیطی مانند رطوبت و خوردگی سطحی دارد.

همچنین با وجود شیر اطمینان ۳ بار در مدارات آب ، قبل از نصب این شیر ، دیگ چدنی پکیج تا فشار ۵ بار تست می گردد؛ همینطور دیگ و متعلقات پکیج طی هر مرحله تولید ، کنترل می شود.

گواهینامه

شرکت صنعتی شوفاژکار دارای گواهینامه مدیریت کیفیت ISO 9001 : 2015 از کمپانی SGS سوئیس و گواهینامه استاندارد ISO/IEC 17025:2017 از مرکز ملی تایید صلاحیت ایران (NACI) بوده و پکیج های زمینی این شرکت در تمامی مراحل تولید توسط واحد کنترل کیفیت از لحاظ کیفیت تولید و بهره وری تست می گردند.

در صورت نصب و کاربری صحیح پکیج ، دیگ چدنی آن به مدت ۱۰ سال و مابقی اجزا به مدت یک سال تحت ضمانت و گارانتی شرکت شوفاژکار می باشد.

نحوه عملکرد

پکیج های زمینی شوفاژکار در واقع یک موتورخانه کامل کوچک است که برای مصارف گرمایشی و آب گرم بهداشتی ویلاها و آپارتمان ها به راحتی پاسخگو و ایده آل میباشد. این محصول توانایی ارائه گرمایش و آب گرم به صورت همزمان را دارا بوده و در زمان تولید آب گرم مصرفی ، جریان آب گرم گرمایشی قطع نمی شود. نصب و بهره برداری از این محصول راحت بوده و به سادگی در فضاهای کناری ساختمان (بالکن ، نورگیر و...) با تمهیدات ویژه نصب می گردد. سیستم آب گرم مصرفی در این پکیج دارای دو نوع متفاوت مخزن دار و مبدل دار (فوری) است که مشتری بنا به نیاز خود می تواند هر کدام را سفارش دهد. در اختلاف دمای ۳۰ درجه سانتیگراد در آب گرم مصرفی ، دبی خروجی آب گرم ۱۰ لیتر بر دقیقه می باشد که این میزان در مواقعی که شوفاژ در مدار نیست (مانند تابستان) میزان آبدهی بیشتر از ۲۰ لیتر بر دقیقه خواهد شد.

موارد مصرف

پکیج های زمینی شوفاژکار در دو نوع کلی کوتاه (با مبدل صفحه ای) و بلند (با منبع کویل دار ۳۰ لیتری) و در سه مدل ۵ ، ۶ و ۷ پره جهت نصب در فضاهای خارجی ساختمان ها ، ویلاها و ... مناسب می باشند. لازم به ذکر است که طبق قوانین موجود در مقررات ملی ساختمان در فضای کاملا بسته و بدون پیش بینی برای دریافت هوای احتراق ، نصب دستگاه های با سوخت مایع یا گاز مجاز نیست (مبحث چهاردهم ۱۴-۹-۱-۲(ب)). این پکیج ها به دلیل قابلیت تولید همزمان آب گرم شوفاژ و بهداشتی پاسخگوی تمامی نیازهای مصرف کنندگان می باشند.

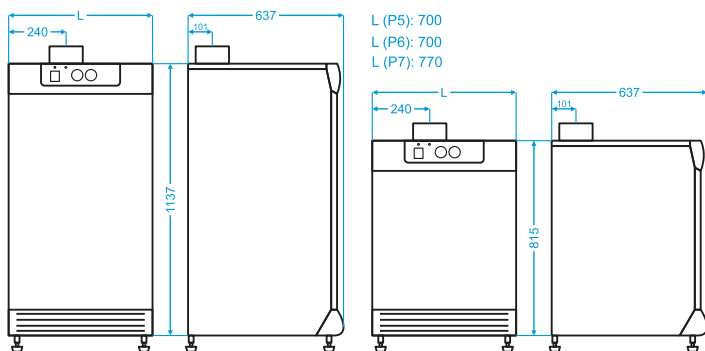
مهم: این پکیج همچنین قابل استفاده در سیستم های گرمایش از کف و فن کویل می باشد که البته در این موارد مشتری می بایستی جهت انتخاب و سفارش محصول مناسب با واحد مهندسی فروش تماس حاصل نماید.

نگهداری و تعمیرات

قطعات و لوازم مصرفی در پکیج های زمینی به دقت انتخاب گردیده است تا در روند بهره برداری ، مشتریان محترم بتوانند سریعتر و مطمئن تر دستگاه های معیوب را توسط شبکه گسترده خدمات پس از فروش شوفاژکار آماده به کار نمایند.

مشتریان عزیز در تمامی نقاط ایران ، پس از خرید می توانند از شبکه گسترده خدمات پس از فروش شرکت صنعتی شوفاژکار جهت نصب پکیج زمینی توسط متخصصان آموزش دیده استفاده نمایند.

ابعاد پکیج



P7	P6	P5	واحد	مشخصه فنی
۶۲/۸	۵۲/۳۳	۴۱/۸۶	kW	ظرفیت حرارتی اسمی
۵۴۰۰۰	۴۵۰۰۰	۳۶۰۰۰	kcal/hr	
۲۱۴.۳	۱۷۸.۵۸۰	۱۴۲.۸۶۰	Btu/hr	
۷	۶	۵	عدد	تعداد پره های چدنی
۶/۵۸	۵/۵۲	۴/۴۵	m ³ /h	میزان مصرف گاز
				سوخت مورد استفاده
گاز طبیعی				نوع
شیر گازی ۸۴۳ سیت ایتالیا				نوع
۰/۵				حداقل فشار آب سیستم
۳				حداکثر فشار آب سیستم
۴۷				حداقل دمای آب در گردش سیستم
۸۵				حداکثر دمای آب در گردش سیستم
۸				گنجایش منبع اتساع دستگاه
۱				سایز لوله های رفت و برگشت شوفاژ
۱/۴				سایز لوله های رفت و برگشت آب گرم مصرفی
۱/۴				سایز لوله گاز
۲۲۰				ولتاژ برق مورد نیاز
۱۵۰				قطر دودکش
-	-	۷۰	cm	عرض پکیج کوتاه
-	-	۶۵	cm	طول پکیج کوتاه
-	-	۹۵	cm	ارتفاع پکیج کوتاه
۷۷	۷۰	۷۰	cm	عرض پکیج بلند
۶۵				طول پکیج بلند
۱۲۰				ارتفاع پکیج بلند
-	-	۱۸۰	kg	وزن پکیج کوتاه
۲۷۰	۲۴۵	۲۲۰	kg	وزن پکیج بلند
۳۵	۳۰	۲۵	lit	حجم آب داخل دیگ
۳۰				حجم منبع کویل دار
۳۰۰۰۰				ظرفیت مبدل حرارتی پکیج کوتاه
۵				فشار تست دیگ چدنی
۱۷	۱۵/۵	۱۴	lit/min	حداکثر دبی آب گرم بهداشتی در ΔT=25°C
۱۵.۵	۱۴	۱۲/۵	lit/min	حداکثر دبی آب گرم بهداشتی در ΔT=30°C
۱۴	۱۲/۵	۱۱	lit/min	حداکثر دبی آب گرم بهداشتی در ΔT=35°C
۹۰				راندمان حرارتی



شوفاتکار

Chauffagekar

Industrial Co.

پکیج زمینی فن دار



پکیج زمینی فن دار

CKIC 170/1



جنس دیگ

این پکیج ها دارای دیگ چدنی میباشند که به واسطه وجود فین های بسیار زیاد در سطح پره ها ، دارای سطح حرارتی زیادی است . جنس این دیگ ها از چدن مخصوص آتشیوار است که مقاومت مناسبی در برابر اکسید شدن و عوامل تاثیر گذار بر سطح دارد. مقاومت چدن مخصوص در برابر میعانات حاصل از احتراق که اسیدی می باشد نیز بالاست و قابل مقایسه با دیگر آلیاژهای مرسوم در پکیج های خانگی نمی باشد.

مقاومت بدنه

ضخامت بدنه پره های پکیج حدودا ۵ میلی متر است و مقاومت مناسبی در برابر عوامل محیطی مانند رطوبت و خوردگی سطحی دارد.

همچنین با وجود شیر اطمینان ۳ بار در مدارات آب ، قبل از نصب این شیر ، دیگ چدنی پکیج تا فشار ۵ بار تست می گردد؛ همینطور دیگ و متعلقات پکیج طی هر مرحله تولید ، کنترل می شود.

گواهینامه

شرکت صنعتی شوفاژکار دارای گواهینامه مدیریت کیفیت ISO 9001 : 2015 از کمپانی SGS سوئیس و گواهینامه استاندارد ISO/IEC 17025:2017 از مرکز ملی تایید صلاحیت ایران (NACI) بوده و پکیج های زمینی این شرکت در تمامی مراحل تولید توسط واحد کنترل کیفیت از لحاظ کیفیت تولید و بهره وری تست می گردند.

در صورت نصب و کاربری صحیح پکیج ، دیگ چدنی آن به مدت ۱۰ سال و مابقی اجزا به مدت یک سال تحت ضمانت و گارانتی شرکت شوفاژکار می باشد.

نحوه عملکرد

پکیج های زمینی شوفاژکار در واقع یک موتورخانه کامل کوچک است که برای مصارف گرمایشی و آب گرم بهداشتی ویلاها و آپارتمان ها به راحتی پاسخگو و ایده آل میباشد. این محصول توانایی ارائه گرمایش و آب گرم به صورت همزمان را دارا بوده و در زمان تولید آب گرم مصرفی ، جریان آب گرم گرمایشی قطع نمی شود. نصب و بهره برداری از این محصول راحت بوده و به ساکنی در فضاهای کناری ساختمان (بالکن ، نورگیر و ...) با تمهیدات ویژه نصب می گردد. سیستم آب گرم مصرفی در این پکیج دارای دو نوع متفاوت مخزن دار و مبدل دار (فوری) است که مشتری بنا به نیاز خود می تواند هر کدام را سفارش دهد.

در اختلاف دمای ۳۰ درجه سانتیگراد در آب گرم مصرفی ، دبی خروجی آب گرم ۱۰ لیتر بر دقیقه می باشد که این میزان در مواقعی که شوفاژ در مدار نیست (مانند تابستان) میزان آبدهی بیشتر از ۲۰ لیتر بر دقیقه خواهد شد.

موارد مصرف

پکیج های زمینی شوفاژکار در دو نوع کلی کوتاه (با مبدل صفحه ای) و بلند (با منبع کویل دار ۳۰ لیتری) و در سه مدل ۵ ، ۶ و ۷ پره جهت نصب در فضاهای خارجی ساختمان ها ، ویلاها و ... مناسب می باشند. لازم به ذکر است که طبق قوانین موجود در مقررات ملی ساختمان در فضای کاملا بسته و بدون پیش بینی برای دریافت هوای احتراق ، نصب دستگاه های با سوخت مایع یا گاز مجاز نیست (مبحث چهاردهم ۱۴-۹-۱-۲(ب)). این پکیج ها به دلیل قابلیت تولید همزمان آب گرم شوفاژ و بهداشتی پاسخگوی تمامی نیازهای مصرف کنندگان می باشند.

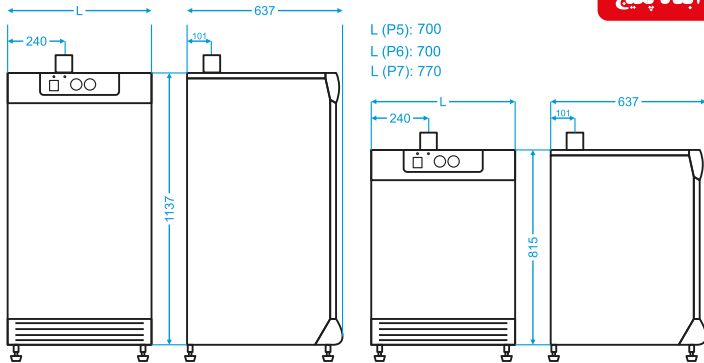
مهم: این پکیج همچنین قابل استفاده در سیستم های گرمایش از کف و فن کویل می باشد که البته در این موارد مشتری می بایستی جهت انتخاب و سفارش محصول مناسب با واحد مهندسی فروش تماس حاصل نماید.

نگهداری و تعمیرات

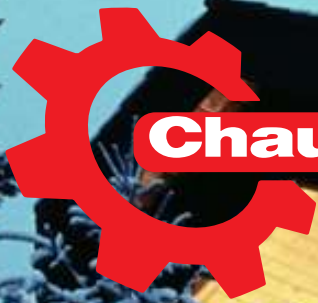
ظطعات و لوازم مصرفی در پکیج های زمینی به دقت انتخاب گردیده است تا در روند بهره برداری ، مشتریان محترم بتوانند سریعتر و مطمئن تر دستگاه های معیوب را توسط شبکه گسترده خدمات پس از فروش شوفاژکار آماده به کار نمایند.

مشتریان عزیز در تمامی نقاط ایران ، پس از خرید می توانند از شبکه گسترده خدمات پس از فروش شرکت صنعتی شوفاژکار جهت نصب پکیج زمینی توسط متخصصان آموزش دیده استفاده نمایند.

ابعاد پکیج



P7	P6	P5	واحد	مشخصه فنی
۶۲/۸	۵۲/۳۳	۴۱/۸۶	kW	ظرفیت حرارتی اسمی
۵۴.۰۰۰	۴۵.۰۰۰	۳۶.۰۰۰	kcal/hr	
۲۱۴.۳	۱۷۸.۵۸۰	۱۴۲.۸۶۰	Btu/hr	
۷	۶	۵	عدد	تعداد پره های چدنی
۵.۷۲	۴/۷۸	۳/۸۲	m ³ /h	میزان مصرف گاز
				سوخت مورد استفاده
گاز طبیعی				نوع
شیرگازی ۸۴۳ سیت ایتالیا				نوع
۰.۵				حدافل فشار آب سیستم
۳				حداکثر فشار آب سیستم
۴۷				حدافل دمای آب در گردش سیستم
۸۵				حداکثر دمای آب در گردش سیستم
۸				گنجایش منبع انبساط دستگاه
۱				سایز لوله های رفت و برگشت شوفاژ
۱/۲				سایز لوله های رفت و برگشت آب گرم مصرفی
۱/۲				سایز لوله گاز
۲۲۰				ولتاژ برق مورد نیاز
۶۰				قطر دودکش
۷۷	۷۰	۷۰	cm	عرض پکیج کوتاه
۶۵				طول پکیج کوتاه
۸۵				ارتفاع پکیج کوتاه
۷۷	۷۰	۷۰	cm	عرض پکیج بلند
۶۵				طول پکیج بلند
۱۲۰				ارتفاع پکیج بلند
۲۳۰	۲۰۵	۱۸۰	kg	وزن پکیج کوتاه
۲۷۰	۲۴۵	۲۲۰	kg	وزن پکیج بلند
۳۵	۳۰	۲۵	lit	حجم آب داخل دیگ
۳۰				حجم منبع کویل دار
۲۰.۰۰۰				ظرفیت مبدل حرارتی پکیج کوتاه
۵				فشار تست دیگ چدنی
۱۷	۱۵/۵	۱۴	lit/min	حداکثر دبی آب گرم بهداشتی در ΔT=25°C
۱۵.۵	۱۴	۱۲/۵	lit/min	حداکثر دبی آب گرم بهداشتی در ΔT=30°C
۱۴	۱۲/۵	۱۱	lit/min	حداکثر دبی آب گرم بهداشتی در ΔT=35°C
۹۰				راندمان حرارتی



شوفازکار

Chauffagekar

Industrial Co.

پکیج موتورخانه ای آذرخش

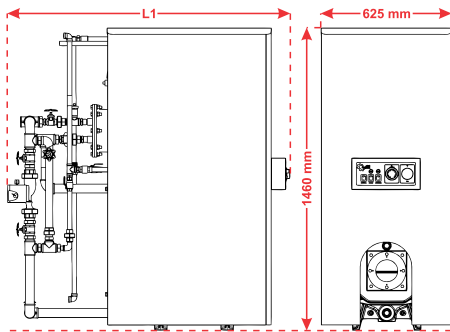


پکیج موتورخانه ای آذرخش

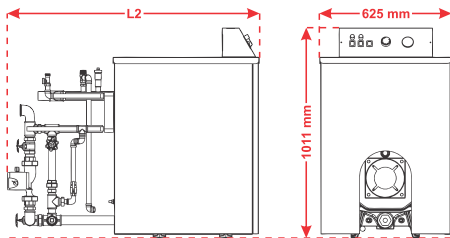


جنس دیگ

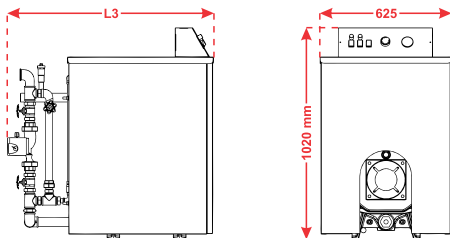
ابعاد موتورخانه آدرخش:



آدرخش بلند با منبع کوئل دار



آدرخش کوتاه مبدل دار



آدرخش کوتاه بدون مبدل

دیگ موتورخانه های یکپارچه آدرخش (دیگ سوپر ۳۰۰ شوفازکار) از آلیاژ چدن آتش خوار است که علاوه برداشتن انتقال حرارت مناسب، مقاومت بسیار بالا در برابر اکسید شدن، عوامل شیمیایی تاثیر گذار بر سطح، عوامل محیطی و میعانات حاصل از احتراق دارا می باشد.

از لحاظ نگهداری و تعمیرات نیز، با توجه به عدم استفاده از قطعات انحصاری خارجی در این محصول، خریدار به راحتی قادر خواهد بود تا قطعات مورد نیاز در تعمیرات دوره ای یا موردی را از طریق ششبه که گسترده خدمات پس از فروش شرکت صنعتی شوفازکار، تامین نماید.

انواع، قابلیت ها و نحوه عملکرد دستگاه

اطلاق نام موتورخانه به این محصول به دلیل وجود تمامی ملزومات یک موتورخانه کامل در این محصول است. موتورخانه یکپارچه آدرخش قابلیت تامین نیاز های آب گرم مصرفی و سیستم حرارتی سه طبقه تا ۴ واحد، یک ویلا تا ۵۵۰ مترمربع زیربنا، یک فروشگاه بزرگ و یا یک استخر متوسط آب گرم را دارد.

این محصول در سه مدل بلند، کوتاه مبدل دار و کوتاه بدون مبدل تولید می شود که علاوه بر ویژگی های مشترک، هر کدام از این انواع، قابلیت ها و امکانات متفاوتی را در اختیار کاربر قرار می دهند:

– آدرخش بلند مجهز به منبع کوئل دار ۱۶۰ لیتری می باشد که بیشتر برای محل هایی نیاز به مقداری ذخیره آب گرم مصرفی دارند، مناسب می باشد. ویلاهایی با حتی ۳ سرویس بهداشتی و مساحت ۲۰۰ الی ۵۵۰ مترمربع و یا آپارتمان هایی با ۳ تا ۴ واحد مسکونی، مدارس، کارگاه های اکتشافی یا عمرانی صحرائی و ساختمان هایی از این دست که همواره به آب گرم از پیش تامین شده نیاز دارند، می توانند محلی مناسب برای نصب این محصول باشند.

– آدرخش کوتاه مبدل دار مجهز به مبدل حرارتی صفحه ای استیل و دستگاه ضد رسوب الکترونیکی (جهت جلوگیری از رسوب ناشی از سختی آب) می باشد که تامین آب گرم مصرفی را به صورت لحظه ای انجام می دهد. گرم کردن آب استخر و تامین گرمایش و آب گرم مصرفی امکان اداری و تجاری می تواند از بیشترین کاربرد های این محصول باشد.

آدرخش کوتاه بدون مبدل برای ساختمان هایی طراحی شده است که صرفا برای تامین گرمایش محیط به یک موتورخانه یکپارچه در حداقل فضا نیاز دارند و نیاز به آب گرم مصرفی نداشته یا جهت مدیریت مصرف انرژی در فصول سرد و گرم سال از یک منبع حرارتی دیگر (مانند آبگرمکن دیواری) برای تامین آب گرم مصرفی استفاده می کنند. کارگاه های صنعتی، مدارس و ساختمان هایی از این دست، می توانند بیشترین مخاطب این محصول باشند.

اشغال فضای کم (حدود ۵/۱ مترمربع)، کیفیت و قدرت بالای قطعات، نصب و راه اندازی آسان، قطر کم دودکش و قابلیت استفاده از گاز شهری یا گازوئیل به عنوان سوخت، این محصول را به گزینه ای مقرون به صرفه متمایز و مناسب جهت استفاده در مناطقی که حتی هنوز فاقد لوله کشی گاز هستند، تبدیل کرده است.

ویژگی های موتورخانه یکپارچه آدرخش

– مجهز به دیگ سوپر ۳۰۰ با سه پاس حرارتی (دارای استاندارد CE اروپا و استاندارد ملی ۴۴۷۲ و ۴۴۷۳)
– سهولت در تعمیر و نگهداری به واسطه تعبیه مهره و ماسوره و اتصالات دنده ای جهت اتصال قطعات دستگاه
– تعبیه تجهیزات کنترل و اندازه گیری مناسب اعم از ترمومتر، مانومتر، ترموستات و پیل کنترلی
– دارای تجهیزات تضمین کارایی صحیح اعم از شیر اطمینان، شیر هواگیری و شیر یک طرفه
– قابلیت نصب مشعل های گازسوز، گازوئیل سوز و یا دوگانه سوز

گواهی نامه های استاندارد و مدت گارانتی

شرکت صنعتی شوفازکار دارای گواهی مدیریت کیفیت ISO 9001 : 2015 از کمیانی SGS سوئیس بوده و دیگ موتورخانه آدرخش نیز دارای استانداردهای ۴۴۷۲ و ۴۴۷۳ ایران و CE اروپا می باشد.

دیگ چدنی موتورخانه آدرخش به مدت ۱۰ سال و سایر قطعات به مدت ۱ سال در صورت نصب صحیح توسط نصابان مجاز این شرکت، تحت گارانتی شرکت صنعتی شوفازکار می باشد.

مدل دیگ	واحد	AS300-5	AS300-7	AS300-9
تعداد پره ها	Pcs	۵	۷	۹
ظرفیت حرارتی	kW	۵۰/۱۸	۷۳/۷	۹۶/۷
	kcal/hr	۴۳,۷۰۰	۶۳,۴۰۰	۸۳,۱۰۰
	Btu/hr	۱۷۳,۰۰۰	۲۵۱,۰۰۰	۳۳۰,۰۰۰
حجم مخزن آب گرم	lit		۱۶۰	
قطر دهانه دودکش دیگ	mm		۱۴۴	
حجم محفظه احتراق	m ³	۰/۰۴۰۳	۰/۰۵۶۵	۰/۰۷۲۶
قطر دهانه مشعل گیر	mm		۱۱۰	
طول آدرخش بلند بدون مشعل (L1)	mm	۱۳۶۰	۱۵۲۰	۱۶۸۰
طول آدرخش کوتاه مبدل دار بدون مشعل (L2)	mm	۱۲۱۴	۱۳۷۴	۱۵۳۴
طول آدرخش کوتاه بدون مبدل بدون مشعل (L3)	mm	۹۹۵	۱۱۵۵	۱۳۱۵
وزن آدرخش بلند بدون مشعل	kg	۲۹۰	۳۴۲	۳۹۴
وزن آدرخش کوتاه مبدل دار بدون مشعل	kg	۲۵۹	۳۱۱	۳۶۳
وزن آدرخش کوتاه بدون مبدل بدون مشعل	kg	۲۵۵	۳۰۷	۳۵۹
عرض پکیج	mm		۶۲۸	
ارتفاع پکیج	mm		۱۴۶۰	
حداکثر فشار کاری مجاز	bar		۴	
نوع سوخت گازی			گاز طبیعی (گاز شهری)	
نوع سوخت مایع			گازوئیل	



شوفازکار

Chauffagekar

Industrial Co.

پکیج موتورخانه ای هورخش

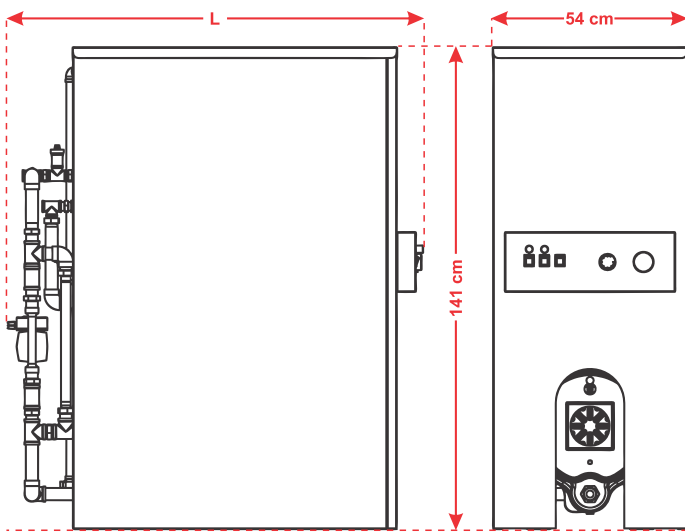


پکیج موتورخانه ای هورخش



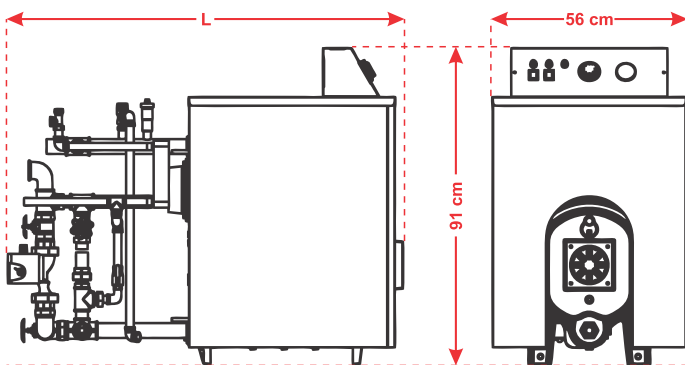
جنس دیگ

ابعاد موتورخانه هورخش:



هورخش بلند با منبع کویل دار

هورخش کوتاه با مبدل صفحه‌ای



دیگ موتورخانه های یکپارچه هورخش (دیگ لژین شوفاژکار) از آلیاژ چدن آتش خوار است که علاوه بر داشتن انتقال حرارت مناسب، مقاومت بسیار بالا در برابر اکسید شدن، عوامل شیمیایی تاثیر گذار بر سطح، عوامل محیطی و میعانات حاصل از احتراق دارا می باشد.

از لحاظ نگهداری و تعمیرات نیز، باتوجه به عدم استفاده از قطعات انحصاری خارجی در این محصول، خریدار به راحتی قادر خواهد بود تا قطعات مورد نیاز در تعمیرات دوره ای یا موردی را از طریق شعبه گسترده خدمات پس از فروش شرکت صنعتی شوفاژکار، تامین نماید.

انواع، قابلیت‌ها و نحوه عملکرد دستگاه

اتفاق نام موتورخانه به این محصول، به دلیل وجود تمامی ملزومات یک موتورخانه کامل در این محصول است. موتورخانه یکپارچه هورخش قابلیت تامین نیاز های آب گرم مصرفی و سیستم حرارتی ساختمانی تا ۲۵۰ مترمربع زیرینا را دارد.

این محصول در دو مدل بلند و کوتاه مبدل دار تولید می شود که علاوه بر ویژگی های مشترک، هر کدام از این انواع، قابلیت ها و امکانات متفاوتی را در اختیار کاربر قرار می دهند:

-هورخش بلند مجهز به منبع کویل دار ۱۰۰ لیتری می باشد که بیشتر برای محل هایی نیاز به مقداری ذخیره آب گرم مصرفی دارند، مناسب می باشد. ویلاهایی با حتی ۲ سرویسی بهداشتی و مساحت تا ۲۵۰ مترمربع، مهدکودک ها، کارگاههای اکتشافی یا عمرانی صحرایی و ساختمان هایی از این دست که همواره به آب گرم از پیش تامین شده نیاز دارند، می توانند محل مناسب برای نصب این محصول باشند.

-هورخش کوتاه مبدل دار مجهز به مبدل حرارتی صفحه ای استیل و دستگاه ضد رسوب الکترونیکی (جهت جلوگیری از رسوب ناشی از سختی آب) می باشد که تامین آب گرم مصرفی راه به صورت لحظه ای انجام می دهد. گرم کردن آب استخر کوچک و تامین گرمایش و آب گرم مصرفی اماکن اداری و تجاری می تواند از بیشترین کاربردهای این محصول باشد.

اشغال فضای کم (حدود ۵/۱ مترمربع)، کیفیت و قدرت بالای قطعات، نصب و راه اندازی آسان، قطر کم دودکش و قابلیت استفاده از گاز شهری یا گازوئیل به عنوان سوخت، این محصول را به گزینه ای مقرون به صرفه، متمایز و مناسب جهت استفاده در مناطقی که حتی هنوز فاقد لوله کشی گاز هستند، تبدیل کرده است.

ویژگی های موتورخانه یکپارچه هورخش

-مجهز به دیگ لژین با سه پاس حرارتی (دارای استاندارد CE اروپا و استاندارد ملی ۴۴۷۲ و ۴۴۷۳)
-سهولت در تعمیر و نگهداری به واسطه تعبیه مهره و ماسوره و اتصالات دنده ای جهت اتصال قطعات دستگاه

-تعبیه تجهیزات کنترل و اندازه گیری مناسب اعم از ترمومتر، مانومتر، ترموستات و پنل کنترلی
-دارای تجهیزات تضمین کارایی صحیح اعم از شیر اطمینان، شیر هواگیری و شیر یک طرفه
-قابلیت نصب مشعل های گازسوز، گازوئیل سوز و یا دوگانه سوز

گواهی نامه های استاندارد و مدت گارانتی

شرکت صنعتی شوفاژکار دارای گواهی مدیریت کیفیت ISO 9001 : 2015 از کمپانی SGS سوئیس بوده و دیگ موتورخانه آذرخش نیز دارای استانداردهای ۴۴۷۲ و ۴۴۷۳ ایران و CE اروپا می باشد.

دیگ چدنی موتورخانه هورخش به مدت ۱۰ سال و سایر قطعات به مدت ۱ سال در صورت نصب صحیح توسط نصابان مجاز این شرکت، تحت گارانتی شرکت صنعتی شوفاژکار می باشد.

مدل دیگ	واحد	H-4	H-5
تعداد پره‌ها	Pcs	۴	۵
ظرفیت حرارتی	kW	۳۹	۴۹
حجم مخزن آب گرم	kcal/hr	۳۳,۵۰۰	۴۳,۰۰۰
ظرفیت حرارتی	lit	۱۰۰	
قطر دهانه دودکش دیگ	mm	۱۴۴	
حجم محفظه احتراق	m ³	۰/۰۲۲۷	۰/۰۲۸۶
قطر دهانه مشعل گیر	mm	۱۱۰	
طول هورخش بدون مشعل (L)	mm	۱۰۹۰	۱۱۸۰
عرض هورخش بلند	mm	۵۴۰	
ارتفاع هورخش بلند	mm	۱۴۱۰	
عرض هورخش کوتاه مبدل دار	kg	۵۶۰	
ارتفاع هورخش مبدل دار	kg	۹۱۰	
وزن هورخش بلند بدون مشعل	kg	۲۵۲	۲۷۸
وزن هورخش کوتاه مبدل دار بدون مشعل	mm	۱۸۷	۲۱۳
حداکثر فشار کاری مجاز	bar	۴	
نوع سوخت گازی		گاز طبیعی (گاز شهری)	
نوع سوخت مایع		گازوئیل	



شوفازکار

Chauffagekar

Industrial Co.

پکیج استخری



Aquatech

پکیج‌های استخری و جکوزی آکواتک

CKIC 114/1



مدت گارانتی

در صورت نصب صحیح توسط تکنسین های مجاز شرکت، دیگ های آکواتک به مدت ۱۰ سال گارانتی می گردد.

سرویس های دوره ای

با باز کردن درب جلو وعقب دیگ به راحتی می توان بدون باز کردن کل دیگ ،اقدام به بازرسی پاس های مختلف شعله ودود نمود و در صورت لزوم از همین مجاری ،اقدام به تمیزکاری و زدودن ضایعات ناشی از احتراق نمود.
باتوجه به اینکه رسوب گذاری املاح بر روی سطوح داخلی مجاری عبور آب موجب کاهش راندمان مصرف سوخت می گردد،لذا بازرسی سالیانه ودر صورت لزوم شستشوی این مجاری به شدت توصیه می گردد.

ویژگی های پکیج استخری

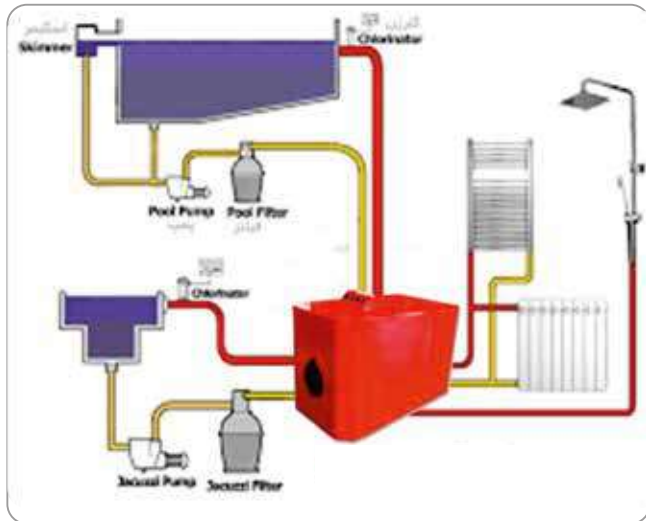
- مناسب برای فضاهای محدود در موتور خانه
- تعبیه تجهیزات کنترلی واندازه گیری مناسب در پنل کنترل
- سهولت در تعمیر ونگهداری
- قابلیت نصب مشعل های گاز سوز و گازوییل سوز
- مجهز به ضد رسوب الکترونیکی
- مقاومت بسیار بالا در برابر سختی آب
- استفاده از مبدل پوسته ای برای تامین دمای آب استخر راندمان بالا
- تولید گرمای موردنیاز برای استخر آبگرم با درجه دمایی متغیر
- قابل استفاده در استخرهای عمومی یا خصوصی

موارد مصرف و کاربردی

- ۱- گرمایش استخر
- ۲- گرمایش فضای استخر
- ۳- تامین آبگرم مصرفی دوش
- ۴- گرمایش جکوزی (درمدل جکوزی دار)

جنس دیگ

دیگ این پکیج ها از نوع چدن آتش خوار بوده و با ۳ پاس حرارتی و مجهز به توربولاتور راندمان بالایی دارد. علاوه بر داشتن انتقال حرارت مناسب مقاومت بسییایر بالایی در برابر اکسید شدن و عوامل شیمیایی تاثیر گذار بر سطح دارد. آلیاژ مخصوص چدن در برابر عوامل محیطی مانند رطوبت محیط و مقاومت در برابر میعانات حاصل از احتراق بسیار مناسب است.



گرمایش آب در انواع استخرها با مبدلهای حرارتی صورت میگیرد. مبدلهای حرارتی اصلترین قطعه سیستم گرمایشی استخر محسوب میشوند. و اگر به درستی انتخاب نشوند، کیفیت گرمایش آب استخر مناسب نخواهد بود. این مبدلهای معمولاً دارای دو مدار گردش هستند که در یک سمت آب گرم بویلر و در سمت دیگر آب استخر در حال گردش است. مبدلهای حرارتی پوسته و لوله (Shell and Tube) بیشترین استفاده در گرم کردن آب استخر و جکوزیها را دارند

جدول اطلاعات فنی

آکواتک ۱۵۰	آکواتک ۱۵۰	آکواتک ۸۵	آکواتک ۸۵	واحد	مدل دیگ
146000	146000	83100	83100	kcal/hr	حداکثر ظرفیت حرارتی بویلر پکیج
129000	129000	70000	70000	kcal/hr	ظرفیت مبدل استخر
70-100	50-70	40-70	30-40	m ³	حجم آبگیری استخر
12-24	9-12	12-24	9-12	h	زمان پیش گرمایش
52000	-	35000	-	kcal/hr	ظرفیت مبدل جکوزی
گاز طبیعی - گازوییل					نوع سوخت
450	440	320	300	kg	وزن خالص
10	10	10	10	Liter	حجم منبع انبساط
65/9	65/9	40/2	40/2	Liter	حجم آبگیری دیگ
1	1	1	1	in	سایز اتصال ورود و خروج رادیاتور
11/2	11/2	11/2	11/2	in	سایز اتصال ورود و خروج استخر
11/2	11/2	11/2	11/2	in	سایز اتصال ورود و خروج جکوزی
1/2	1/2	1/2	1/2	in	سایز اتصال ورود آب سرد
127	127	110	110	mm	قطر دهانه مشعلگیر
307	307	144	144	mm	قطر دهانه دودکش
1442	1442	1350	1350	mm	طول
707	707	640	640	mm	عرض
1040	1040	980	980	mm	ارتفاع

نکته : در صورتی که حجم آبگیری استخر از موارد ذکر شده در جدول مشخصات بیشتر باشد، زمان پیش گرمایش افزایش می یابد.



شوفازکار

Chauffagekar

Industrial Co.

پکیج شوفاز دیواری هوشمند کامفورت



COMFORT

WALL HUNG BOILER

نصب
رایگان


۲۴ ماه
گارانتی

۶ ماه
ضمانت
تعویض

شوفازکار، گرم و ماندگار



ویژگی های پکیج شوفاز دیواری هوشمند شوفازکار - مدل کامفورت

- مجهز به پنل کنترل هوشمند کاملاً دیجیتال جهت تنظیمات مورد نیاز کاربر با دکمه‌های لمسی
- راندمان حرارتی بالا و صرفه‌جویی در مصرف انرژی
- تأمین آب گرم مصرفی دائمی بدون کاهش دما
- توانایی عملکرد دستگاه در شرایط فشار کم آب مصرفی
- حداقل صدا در حین کارکرد و در زمان روشن شدن
- تولید شده بر اساس پیشرفته‌ترین استانداردهای بین‌المللی
- دارای سیستم‌های ایمنی اعم از سیستم ضد یخ‌زدگی، ضدگریپاژ پمپ و ضدگرفتگی دودکش
- مجهز به سیستم عیب‌یاب هوشمند الکترونیکی
- قابلیت استفاده از هوای محیط بیرونی با نصب دودکش دوجداره
- قابلیت استفاده از ترموستات اتاقی
- توانایی کار با سیستم گرمایش از کف
- دارای نشان استاندارد ملی به شماره ۷۶۸۲۲۷۳۹۵۵ 

مشخصات فنی

40FH2	32FH2	28FH2	24FH2	واحد	شرح آیتم
فن دار با محفظه احتراق بسته				---	سیستم خروج گازهای احتراق
۴۰	۳۲	۲۸	۲۴	kW	حداکثر توان ورودی
۳۰ - ۸۰				°C	محدوده درجه حرارت مدار گرمایش
۳۰ - ۶۰				°C	محدوده درجه حرارت آب مصرفی
۰/۵ - ۲/۵				bar	محدوده فشار آب مدار گرمایش
۱۰	۸	۶		lit	حجم منبع انبساط
۷		۶		m	حداکثر ارتفاع پمپ سیرکولاسیون
۲۰	۱۶	۱۴	۱۳	lit/min	دبی آب مصرفی در $\Delta T=25^{\circ}C$
۰/۳ - ۶				bar	محدوده فشار آب مصرفی
۴۳	۴۰	۳۷	۳۶	kg	وزن خالص
۱/۲				inch	اندازه اتصال لوله آب مصرفی
۳/۴				inch	اندازه اتصال لوله رفت و برگشت گرمایش
۳/۴				inch	اندازه اتصال لوله گاز
۱۰۰ - ۶۰ ϕ / کواکسیال				mm	قطر و نوع دودکش
۱۴۵		۱۲۰		Watt	حداکثر توان برق مصرفی
۵۰ Hz / AC / ۲۲۰ Volt				---	برق ورودی
۸۰۰×۴۶۰×۳۳۰	۷۸۰×۴۳۰×۳۲۰	۷۲۰×۴۰۰×۳۰۰		mm	ابعاد (طول × عرض × ارتفاع)
دو مبدل				---	تعداد مبدل دستگاه



شوفازکار

Chauffagekar

Industrial Co.

پکیج شواژ دیواری هوشمند الگانت



ELEGANT

WALL HUNG BOILER

نصب
رایگان


۲۴ ماه
گارانتی

۶ ماه
ضمانت
تعویض

شوفازکار، گرم و ماندگار



ویژگی های پکیج شوفاز دیواری هوشمند شوفازکار - مدل الگانت

- مجهز به پنل کنترل هوشمند کاملاً دیجیتال جهت تنظیمات مورد نیاز کاربر
- راندمان حرارتی بالا و صرفه جویی در مصرف انرژی
- تأمین آب گرم مصرفی دائمی بدون کاهش دما
- توانایی عملکرد دستگاه در شرایط فشار کم آب مصرفی
- حداقل صدا در حین کارکرد و در زمان روشن شدن
- تولید شده بر اساس پیشرفته ترین استانداردهای بین المللی
- دارای سیستم های ایمنی اعم از سیستم ضد یخ زدگی ، ضد گرپاژ پمپ و ضد گرفتگی دودکش
- مجهز به سیستم عیب یاب هوشمند الکترونیکی
- قابلیت استفاده از هوای محیط بیرونی با نصب دودکش دوجداره
- قابلیت استفاده از ترموستات اتاقی سیم دار و بدون سیم
- توانایی کار با سیستم گرمایش از کف
- دارای نشان استاندارد ملی به شماره ۷۶۸۲۲۷۳۹۵۵ 

مشخصات فنی

28FX2	24FX2	واحد	شرح
فن دار با محفظه احتراق بسته		—	سیستم خروج گازهای احتراق
۲۸	۲۴	kW	ظرفیت حرارتی
دو مبدل	دو مبدل	—	تعداد مبدل دستگاه
۳۰ - ۸۰		°C	محدوده درجه حرارت مدار گرمایش
< ۶۰		°C	محدوده درجه حرارت آب مصرفی
۰/۵ - ۲/۵		bar	فشار آب مدار گرمایش
۶		lit	حجم منبع انبساط
۶		m	حداکثر ارتفاع پمپ سیرکولاسیون
۱۴	۱۳	lit/min	دبی آب مصرفی در $\Delta T=25^{\circ}C$
۰/۳ - ۶		bar	محدوده فشار آب مصرفی
۳۷	۳۶	kg	وزن خالص
۱/۲		inch	سایز اتصال لوله آب مصرفی
۳/۴		inch	سایز اتصال لوله رفت و برگشت گرمایش
۳/۴		inch	سایز اتصال لوله گاز
۱۰۰ - ۶۰ ϕ / کواکسیال		mm	قطر و نوع دودکش
۱۲۵	۱۲۰	Watt	حداکثر توان برق مصرفی
۵۰ Hz / AC / ۲۲۰V		—	برق ورودی
۷۲۰ × ۴۰۰ × ۳۰۰		mm	ابعاد (طول × عرض × ارتفاع)



شوفازکار
Chauffagekar
Industrial Co.



رادیاتور پنی
مدل: سوپر کامفورت

شرکت صنعتی شوفازکار با بیش از نیم قرن تجربه در تولید محصولات گرمایشی با بهره گیری از استانداردهای بین‌المللی و با استفاده از ماشین آلات مدرن و مواد اولیه با کیفیت، با هدف رضایت مندی مشتریان و تکمیل سبد محصولات خود، اقدام به طراحی و ساخت رادیاتور پنلی (فولادی) با بالاترین راندمان حرارتی نموده است.

ویژگی‌ها و مشخصات رادیاتور پنلی شرکت صنعتی شوفازکار:

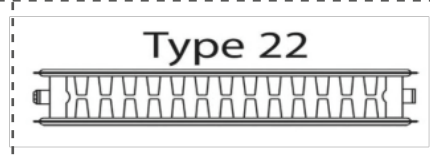


- طراحی با دوام و مدرن
- راندمان حرارتی بالا
- سازگار با سیستم حرارت مرکزی و انواع پکیج شوفاز دیواری
- دارای دو پنل و دو کانکتور
- بکارگیری ورق فولادی با ضخامت 1.12 mm
- نصب آسان با بکارگیری کانکتور خاص
- ۱۲ سال گارانتی تعویض
- امکان نصب از سمت چپ و راست
- دارای پوشش رنگ سفید پودری الکترواستاتیک

- ظرفیت حرارتی بر اساس استاندارد INSO 360-1,360-2,360-3 در اختلاف دمای $\Delta t = 60^{\circ}C$ بر حسب کیلوکالری بر ساعت (میانگین دمای آب رفت و برگشت منهای دمای اتاق) محاسبه شده است.
- برای سایر ظرفیت‌های حرارتی با تغییر Δt میتوان از رابطه زیر استفاده نمود

$$Q = Qn \left(\frac{\Delta t}{60}\right)^n$$

توان حرارتی $Qn = (\Delta t 60^{\circ}C)$ توان حرارتی در سایر اختلاف دماها $Q = (\Delta t)$



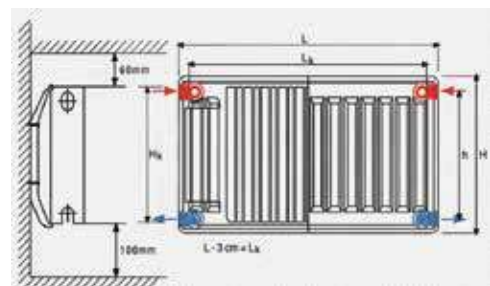
جدول مشخصات انواع رادیاتور پنلی و میزان گرمادهی استاندارد

طول رادیاتور mm L	ارتفاع رادیاتور mm H	پهنای رادیاتور mm	کنوکتور ارتفاع mm h	کنوکتور طول mm	کنوکتور عمق mm	ظرفیت حرارتی $\Delta t = 60^{\circ}C$ Kcal/h	توان معادله n	حجم آبگیری Lit	وزن رادیاتور Kg	فاصله مرکز تا مرکز AXS-mm H_k	حداکثر فشار آزمایشگاهی bar	حداکثر دما $^{\circ}C$
600	555	104	420	580	32	1046	1.32	3.6	16.50	500	7-10	90
800	555	104	420	780	32	1394	1.32	4.7	21.77	500	7-10	90
1000	555	104	420	980	32	1742	1.32	5.6	27.30	500	7-10	90
1200	555	104	420	1180	32	2091	1.32	6.9	33.40	500	7-10	90
1400	555	104	420	1380	32	2439	1.32	8	37.42	500	7-10	90
1600	555	104	420	1580	32	2788	1.32	9.2	42.19	500	7-10	90
1800	555	104	420	1780	32	3136	1.32	10.3	47.90	500	7-10	90
2000	555	104	420	1980	32	3484	1.32	11.1	52.60	500	7-10	90

نحوه اتصال رادیاتور به وسیله کنسول



ابعاد رادیاتور



- ارتفاع پنل H-555 mm
- ارتفاع کنوکتور h-420 mm
- ارتفاع اتصال H_k -500 mm



شوفازگار
Chauffagekar
Industrial Co.

پنل
هوشمند



شوفازگار، گرم و ماندگار

مناسب برای موتورخانه های شوفاز



شوفازکار

Chauffagekar

Industrial Co.

پنل هوشمند

Smart Controller

یک سیستم گرمایشی ایده آل باید بتواند محیط زندگی را در شرایط مختلف جوی و اقلیمی در دمای مناسب ثابت نگه دارد. یعنی بتواند در صورت کاهش دمای محیط، توان خروجی سیستم گرمایشی را بالا برده تا با بار حرارتی ساختمان برابر گردد و بالعکس.

بویلرهای مجهز به کنترلرهای سنتی (ترموستاتها) فارغ از نوع مشعلی که دیگ به آن تجهیز شده (توان ثابت یا مدولار) تنها در یک دمای تنظیم شده کار می کنند. یعنی هنگامی که دمای آب گرم خروجی از بویلر به دمای تنظیم شده برسد مشعل خاموش شده و هنگامی که دما به میزان مشخصی کاهش یابد مجدد روشن خواهد شد.

با توجه به تغییرات دما در طول شبانه روز که در بخشی از مناطق اختلاف دمای روز و شب به ۲۰ درجه سانتی گراد می رسد، تغییر دمای ترموستات اجتناب ناپذیر است.

عموماً تغییر مداوم ترموستات ممکن نیست که موجب عدم تطابق دمای آب رادیاتور با دمای مورد نیاز می شود. در نتیجه یا دما از حد مطلوب بالاتر خواهد رفت که باعث بالا رفتن هزینه سوخت مصرفی خواهد شد و یا پایین تر، که موجب سرد شدن و کاهش آسایش ساکنین می گردد.

جهت رفع این مشکل و کمک به بهینه سازی مصرف گاز و راحتی مصرف کنندگان، شرکت صنعتی شوفازکار اقدام به طراحی برد کنترلی هوشمند بویلر نموده است.

مورد استفاده در تمامی بویلرهای موتورخانه ای شوفاز



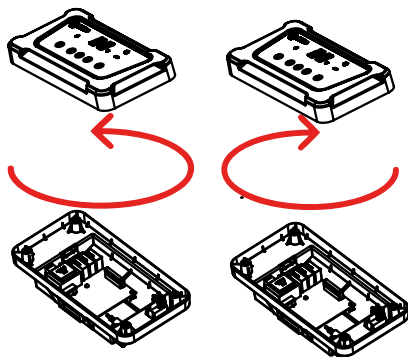
- مزایای نصب این سیستم برای کنترل بویلرهای گرمایشی عبارتست از:
- یکنواختی دمای محیط خانه در تمامی ساعات روزهای فصول سرد و معتدل
- راحتی و عدم نیاز به تنظیمات متوالی موتورخانه
- کاهش ۲۰ تا ۳۰ درصد مصرف گاز یا گازوییل در فصول سرد (زمستان) و معتدل (بهار و پاییز)
- کاهش میزان آلاینده‌گی هوا بواسطه کاهش مصرف سوخت
- جلوگیری از ایجاد شوک حرارتی بدلیل تغییر بسیار تدریجی دمای سیستم گرمایشی و جلوگیری از برگشت ناگهانی آب سرد از سیستم گرمایشی به بویلر و افزایش طول عمر بویلر و منابع آبگرم
- کاهش میزان رسوب گذاری دیگ و منابع آبگرم بدلیل کاهش متوسط دمای آنها در طول سال
- کاهش میزان صدای انقباض و انبساط سیستم لوله کشی بدلیل تغییر تدریجی دما نسبت به زمان
- کنترل هوشمند میزان مصرف آبگرم مصرفی و کنترل دمای مخزن جهت جلوگیری از کمبود آبگرم مصرفی در شرایط پر مصرف و کاهش دما در شرایط کم مصرف
- بدون محدودیت ظرفیت دیگ قابل استفاده در سوپر ۲۰۰ تا ۱۳۰۰ استار

برخی از قابلیت های این کنترلر عبارتست از:

- تطبیق اتوماتیک دمای عملکرد بویلر متناسب با دمای هوای خارج ساختمان در فصول مختلف و شب و روز بطور پیوسته
- دارای ۲ مود دستی و اتوماتیک قابل انتخاب از منوی برد
- کنترل تکمیلی دمای بویلر با استفاده از دمای آبگرم مصرفی (هرچه میزان مصرف آب گرم مصرفی بیشتر و دمای مخزن کاهش یابد سیستم با یک الگوریتم حلقه بسته آن را جبران می کند).
- تشخیص وضعیت تابستانی و زمستانی بطور اتوماتیک و تغییر الگوریتم کنترلی سیستم بر اساس شرایط تابستان یا زمستان
- امکان تغییر درجه حرارت آستانه تبدیل از تابستان به زمستان و بالعکس
- امکان کنترل مشعل قابل انتخاب بصورت:
 - یک مشعل یک مرحله ای
 - یک مشعل ۲ مرحله ای بصورت پله ای (بصورت نیمه مدولار)
 - دو دستگاه مشعل یک مرحله ای بصورت پله ای
- کنترل پمپ قابل انتخاب بصورت :
 - عملکرد پیوسته
 - عملکرد همزمان با مشعل



- مجهز به مدار ترموستات حد برای شرایط افزایش بیش از حد دما (یا در صورت وجود کلید فشار در هنگام بدون آب ماندن دیگ) بصورت قفل پایدار و خروج از حالت قفل صرفاً توسط کاربر و بعد از رفع اشکال
- مجهز به بوق آلارم در هنگام قفل پایدار
- مجهز به الگوریتم آنالیز پایش عملکرد سنسورها و ایجاد حالت قفل پایدار در هنگام قطع اطلاعات سنسورها
- الگوریتم کنترل تطبیقی همزمان شرایط گرمایش و آبگرم مصرفی در مود زمستانی
- قابلیت تغییر منحنی عملکرد برای سیستمهای گرمایشی مختلف مانند رادیاتور گرمایش از کف. فن کوئل و غیره در مودهای کاندنسیگ و غیر کاندنسیگ
- قابلیت تغییر منحنی حرارتی و تطبیق آن با شرایط تلفات حرارتی و عایق بندی در خانه های مختلف
- قابلیت و امکان تغییر دادن اختلاف دمای قطع و وصل مشعلهای اول و دوم برای تنظیم سیکل های روشن و خاموش شدن مشعل ها
- توانایی تغذیه الکتریکی مشعل و پمپ تا ۲ کیلووات بطور مستقیم و بدون استفاده از کنتاکتور (مشعلهای بزرگ تر که دارای تابلوی قدرت و کنتاکتور هستند از طریق مدار فرمان براحتی قابل کنترل توسط این برد می باشند).
- دارای پنل پلیمری زیبا و با دوام
- دارای منوی دیجیتال با کاربری آسان و کاربردی
- دارای چراغهای نمایشگر مودهای اتوماتیک - دستی، زمستانی تابستانی و روشن یا خاموش بودن مشعل
- مجهز به خط ارت مجزا برای مشعلها و پمپ
- مجهز به فیوز محافظتی اکسترنال



قابلیت نصب بر روی درب و یا سقف بویلر
فقط با چرخاندن قسمت زیرین پنل



شوفازکار
Chauffagekar
Industrial Co.

مشخصات فنی مشعل گاز سوز

Gas Burner



مشعل مدل

CKI-G85

شوفازکار، گرموماندگار

آدرس : تهران ، خیابان طالقانی ، بین مفتح و ملک الشعراى بهار ، پلاک ۱۸۰ طبقه اول

تلفن : ۴۲۴۰۱ (۰۲۱) ۸ - ۸۸۳۰۹۳۲۷ (۰۲۱) فکس : ۸۸۳۰۹۳۲۶ (۰۲۱)



شوفازکار
Chauffagekar
Industrial Co.

مشخصات فنی مشعل گاز سوز

Gas Burner Technical Information

شرکت صنعتی شوفازکار با بیش از نیم قرن تجربه، یکی از پیشگامان تولید و عرضه انواع تجهیزات گرمایشی در صنایع کشور و صادرات به اقصی نقاط جهان می باشد و در راستای افزایش راندمان و انتخاب مناسب انواع محصولات مورد استفاده در موتورخانه ها به روش مهندسی، مشعلهایی که بصورت تخصصی و مناسب هریک از بویلرهای چدنی تولیدی این شرکت باشد را به جامعه تأسیسات گرمایشی عرضه کرده است.

در سالیان گذشته، همواره بویلرهای چدنی شوفازکار به تنهایی عرضه می شدند که خریداران این محصول را به تهیه مشعلی برای تجهیز کردن بویلر به منظور بهره برداری از موتورخانه ملزم می کرد. عرضه مستقل دو تجهیزات وابسته به هم بعضاً به صورت غیر کارشناسی صورت می گرفت و باعث آسیب دیدن بویلر، مشعل و یا هر دو می گردید و در نهایت نیازمندیهای گرمایشی بهره برداران ساختمان برآورده نمی شد. در جهت رفع این مشکل، شرکت صنعتی شوفازکار درصدد آن برآمد تا نسبت به انتخاب استاندارد بویلر به همراه مشعل و عرضه همزمان دو محصول اقدام نماید.

انتخاب، نصب و راه اندازی بویلر و مشعل شوفازکار علاوه بر کاهش آلاینده های ناشی از احتراق، اطمینان به افزایش راندمان حرارتی و کاهش مصرف انرژی را تضمین می نماید.

ابعاد ظاهری (میلی متر)		2800 RPM	دور الکتروموتور	85(kw)	حداکثر ظرفیت
A	B	تک مرحله	نحوه عملکرد	30(kw)	حداقل ظرفیت
420	309	1.2"	شیر برقی گاز تدریجی	85 W	الکتروموتور
C	D	220V - 50Hz - 50w			برق مصرفی
97	85				
E	G				
120	442				
H	I				
196	106				



CKI-G85

Chauffagekar

مورد استفاده در دیگ های

سوپر ۳۰۰-۷ الی ۸ / سولار ۳۰۰ - ۷ الی ۸ / سوپر ۲۰۰ - ۸ / آذرخش ۷ پره



شوفازکار
Chauffagekar
Industrial Co.

مشعل گاز سوز

Gas Burner



مدل CKI-G120

شوفازکار، گرم و ماندگار

آدرس : تهران ، خیابان طالقانی ، بین مفتح و ملک الشعراى بهار ، پلاک ۱۸۰ طبقه اول

تلفن : ۴۲۴۰۱ (۰۲۱) ۸ - ۸۸۳۰۹۳۲۷ (۰۲۱) فکس : ۸۸۳۰۹۳۲۶ (۰۲۱)



شوفازکار
Chauffagekar
Industrial Co.

مشخصات فنی مشعل گاز سوز

Gas Burner Technical Information

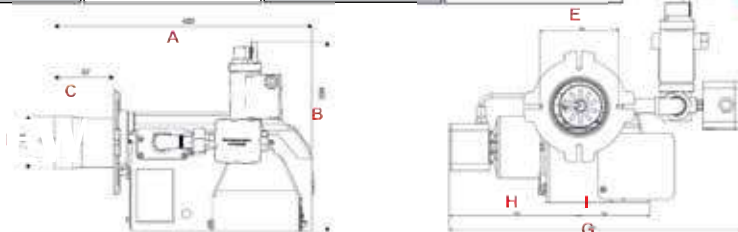
شرکت صنعتی شوفازکار با بیش از نیم قرن تجربه، یکی از پیشگامان تولید و عرضه انواع تجهیزات گرمایشی در صنایع کشور و صادرات به اقصی نقاط جهان می باشد و در راستای افزایش راندمان و انتخاب مناسب انواع محصولات مورد استفاده در موتورخانه ها به روش مهندسی، مشعلهایی که بصورت تخصصی و مناسب هریک از بویلرهای چدنی تولیدی این شرکت باشد را به جامعه تأسیسات گرمایشی عرضه کرده است.

در سالیان گذشته، همواره بویلرهای چدنی شوفاز به تنهایی عرضه می شدند که خریداران این محصول را به تهیه مشعلی برای تجهیز کردن بویلر به منظور بهره برداری از موتورخانه ملزم می کرد. عرضه مستقل دو تجهیزات وابسته به هم بعضاً به صورت غیر کارشناسی صورت می گرفت و باعث آسیب دیدن بویلر، مشعل و یا هر دو می گردید و در نهایت نیازمندیهای گرمایشی بهره برداران ساختمان برآورده نمی شد. در جهت رفع این مشکل، شرکت صنعتی شوفاز کار در صدد آن برآمد تا نسبت به انتخاب استاندارد بویلر به همراه مشعل و عرضه همزمان دو محصول اقدام نماید.

انتخاب، نصب و راه اندازی بویلر و مشعل شوفاز کار علاوه بر کاهش آلاینده های ناشی از احتراق، اطمینان به افزایش راندمان حرارتی و کاهش مصرف انرژی را تضمین می نماید.

مدل : CKI-G120

ابعاد ظاهری (میلی متر)		یکپارچه	بدنه	107,000 kcal/h	حداکثر ظرفیت
A	B	تک مرحله	نحوه عملکرد	40,000 kcal/h	حداقل ظرفیت
420	309	ندارد	سرووموتور	100W	الکتروموتور
C	D				
97	85				
E	G				
120	442				
H	I				
196	106				



مورد استفاده در

سولار ۴۰۰ - ۷ الی ۸ ، آذرخش ۸ الی ۹ ، سوپر ۲۰۰ - ۸ ، آکوآ تک ۸۵ ، سوپر ۴۰۰ - ۵ ، سولار ۳۰۰ - ۸ الی ۱۰ ، رد ۵ ، سوپر ۳۰۰ - ۸ الی ۹



شوفازکار
Chauffagekar
Industrial Co.

مشخصات فنی مشعل گاز سوز

Gas Burner



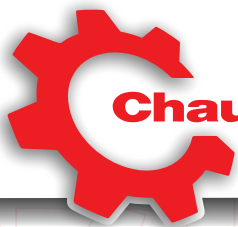
مشعل مدل

CKI-G180

شوفازکار، گرموماندگار

آدرس : تهران ، خیابان طالقانی ، بین مفتح و ملک الشعراى بهار ، پلاک ۱۸۰ طبقه اول

تلفن : ۴۲۴۰۱ (۰۲۱) ۸ - ۸۸۳۰۹۳۲۷ (۰۲۱) فکس : ۸۸۳۰۹۳۲۶ (۰۲۱)



شوفاژکار
Chauffagekar
Industrial Co.

مشخصات فنی مشعل گاز سوز

Gas Burner Technical Information

شرکت صنعتی شوفاژکار با بیش از نیم قرن تجربه، یکی از پیشگامان تولید و عرضه انواع تجهیزات گرمایشی در صنایع کشور و صادرات به اقصی نقاط جهان می باشد و در راستای افزایش راندمان و انتخاب مناسب انواع محصولات مورد استفاده در موتورخانه ها به روش مهندسی، مشعلهایی که بصورت تخصصی و مناسب هریک از بویلرهای چدنی تولیدی این شرکت باشد را به جامعه تأسیسات گرمایشی عرضه کرده است.

در سالیان گذشته، همواره بویلرهای چدنی شوفاژ به تنهایی عرضه می شدند که خریداران این محصول را به تهیه مشعلی برای تجهیز کردن بویلر به منظور بهره برداری از موتورخانه ملزم می کرد. عرضه مستقل دو تجهیزات وابسته به هم بعضاً به صورت غیر کارشناسی صورت می گرفت و باعث آسیب دیدن بویلر، مشعل و یا هر دو می گردید و در نهایت نیازمندیهای گرمایشی بهره برداران ساختمان بر آورده نمی شد. در جهت رفع این مشکل، شرکت صنعتی شوفاژکار درصدد آن برآمد تا نسبت به انتخاب استاندارد بویلر به همراه مشعل و عرضه همزمان دو محصول اقدام نماید.

انتخاب، نصب و راه اندازی بویلر و مشعل شوفاژکار علاوه بر کاهش آلاینده های ناشی از احتراق، اطمینان به افزایش راندمان حرارتی و کاهش مصرف انرژی را تضمین می نماید.

ابعاد ظاهری (میلی متر)		2800 RPM	دور الکتروموتور	180(kw)	حداکثر ظرفیت
A	B	تک مرحله	نحوه عملکرد	70(kw)	حداقل ظرفیت
588	377	1"	شیر برقی گاز تدریجی	180 W	الکتروموتور
C	D	220V - 50Hz - 175w			برق مصرفی
112	174				
E	G				
183	453				
H	I				
199	254				



CKI-G180

Chauffagekar

مورد استفاده در دیگ های

سوپر ۴۰۰ - ۶ الی ۷ / سولار ۴۰۰ - ۸ الی ۱۰ / رعد ۶ / آکواتک ۱۵۰



شوفازگار
Chauffagekar
Industrial Co.

مشعل
گاز سوز



CKI-G260

شوفازگار، گرم و ماندگار

آدرس : تهران، خیابان طالقانی، بین مفتح و ملک الشعراى بهار، پلاک ۱۸۰ طبقه اول

تلفن : ۰۲۱-۴۲۴۰۱۰ فکس : ۰۲۱-۴۵۵۸۳۷۱۱

www.cki.ir

مشخصات فنی مشعل گاز سوز

Gas Burner Technical Information

شرکت صنعتی شوقاژ کار با بیش از نیم قرن تجربه، یکی از پیشگامان تولید و عرضه انواع تجهیزات گرمایشی در صنایع کشور و صادرات به اقصی نقاط جهان می باشد و در راستای افزایش راندمان و انتخاب مناسب انواع محصولات مورد استفاده در موتورخانه ها به روش مهندسی، مشعلهایی که بصورت تخصصی و مناسب هریک از بویلرهای چدنی تولیدی این شرکت باشد را به جامعه تأسیسات گرمایشی عرضه کرده است.

در سالیان گذشته، همواره بویلرهای چدنی شوقاژ به تنهایی عرضه می شدند که خریداران این محصول را به تهیه مشعلی برای تجهیز کردن بویلر به منظور بهره برداری از موتورخانه ملزم می کرد. عرضه مستقل دو تجهیزات وابسته به هم بعضاً به صورت غیر کارشناسی صورت می گرفت و باعث آسیب دیدن بویلر، مشعل و یا هر دو می گردید و در نهایت نیامندیهای گرمایشی بهره برداران ساختمان بر آورده نمی شد. در جهت رفع این مشکل، شرکت صنعتی شوقاژ کار در صدد آن برآمد تا نسبت به انتخاب استاندارد بویلر به همراه مشعل و عرضه همزمان دو محصول اقدام نماید.

انتخاب، نصب و راه اندازی بویلر و مشعل شوقاژ کار علاوه بر کاهش آلاینده های ناشی از احتراق، اطمینان به افزایش راندمان حرارتی و کاهش مصرف انرژی را تضمین می نماید.

مدل : CKI-G260

ابعاد ظاهری (میلیمتر)		یکپارچه	بدنه	260KW	حداکثر ظرفیت
A 588	B 377	تک مرحله	نحوه عملکرد	100KW	حداقل ظرفیت
C 112	D 174	ندارد	سرو و موتور	2800(RPM)	دور موتور
E 183	G 453				
H 199	I 254				



CKIC 161/0

مورد استفاده در

سولار ۴۰۰ - ۱۱ الی ۱۳

توربو ۸ - پره

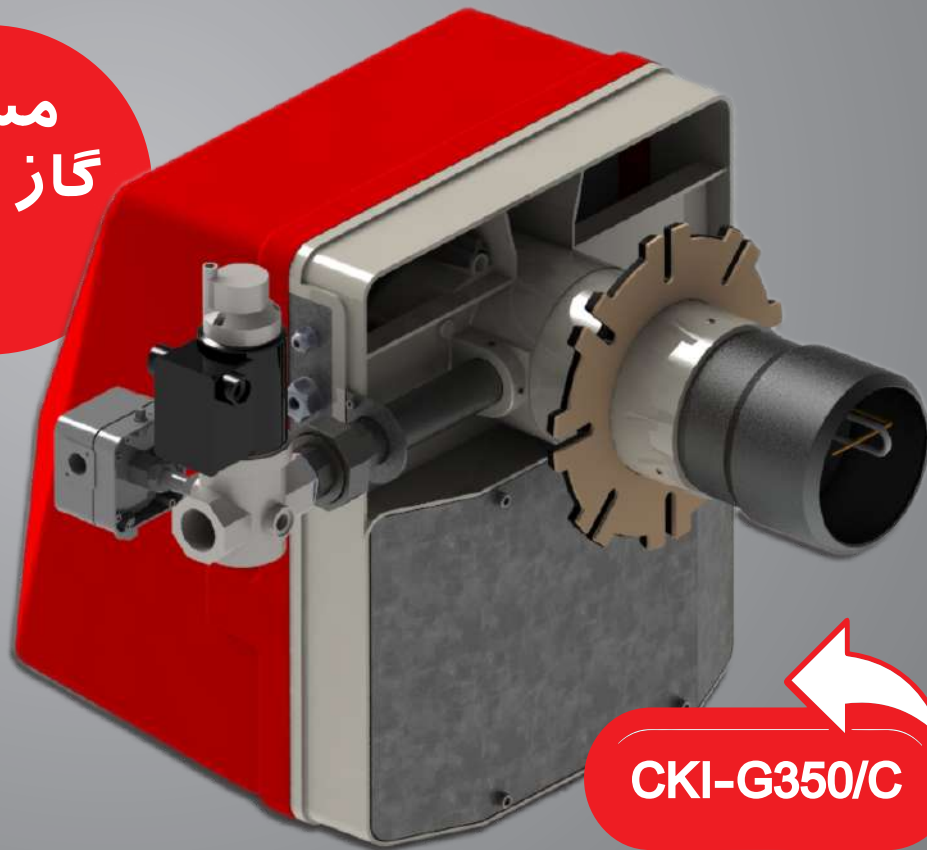
سوپر ۴۰۰ - ۸ الی ۱۰

سوپر ۵۰۰ - ۷ الی ۸



شوفازگار
Chauffagekar
Industrial Co.

مشعل
گاز سوز



CKI-G350/C

شوفازگار، گرم و ماندگار

آدرس : تهران، خیابان طالقانی، بین مفتح و ملک الشعراى بهار، پلاک ۱۸۰ طبقه اول

تلفن : ۰۲۱-۴۲۴۰۱ فکس : ۰۲۱-۴۵۵۸۳۷۱۱

www.cki.ir



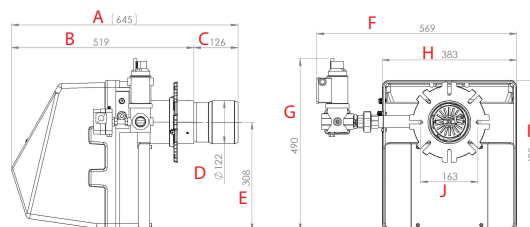
شرکت صنعتی شوفازکار با بیش از نیم قرن تجربه، یکی از پیشگامان تولید و عرضه انواع تجهیزات گرمایشی در صنایع کشور و صادرات به اقصی نقاط جهان می باشد و در راستای افزایش راندمان و انتخاب مناسب انواع محصولات مورد استفاده در موتورخانه ها به روش مهندسی، مشعلهایی که بصورت تخصصی و مناسب هر یک از بویلرهای چدنی تولیدی این شرکت باشد را به جامعه تأسیسات گرمایشی عرضه کرده است.

در سالیان گذشته، همواره بویلرهای چدنی شوفاز به تنهایی عرضه می شدند که خریداران این محصول را به تهیه مشعلی برای تجهیز کردن بویلر به منظور بهره برداری از موتورخانه ملزم می کرد. عرضه مستقل دو تجهیزات وابسته به هم بعضاً به صورت غیر کارشناسی صورت می گرفت و باعث آسیب دیدن بویلر، مشعل و یا هر دو می گردید و در نهایت نیازمندیهای گرمایشی بهره برداران ساختمان برآورده نمی شد. در جهت رفع این مشکل، شرکت صنعتی شوفازکار در صدد آن برآمد تا نسبت به انتخاب استاندارد بویلر به همراه مشعل و عرضه همزمان دو محصول اقدام نماید.

انتخاب، نصب و راه اندازی بویلر و مشعل شوفازکار علاوه بر کاهش آلاینده های ناشی از احتراق، اطمینان به افزایش راندمان حرارتی و کاهش مصرف انرژی را تضمین می نماید.

مدل: CKI-G350/C

ابعاد ظاهری (میلیمتر)		2800RPM	دور الکتروموتور	350KW	حداکثر ظرفیت
A 645	B 519	تک مرحله	نحوه عملکرد	120KW	حداقل ظرفیت
C 126	D 122	1"	شیر برقی گاز تدریجی	450W	الکتروموتور
220V-50HZ-450W					برق مصرفی



CKIC 163/0

مورد استفاده در

سوپر ۴۰۰ - ۱۱ الی ۱۲

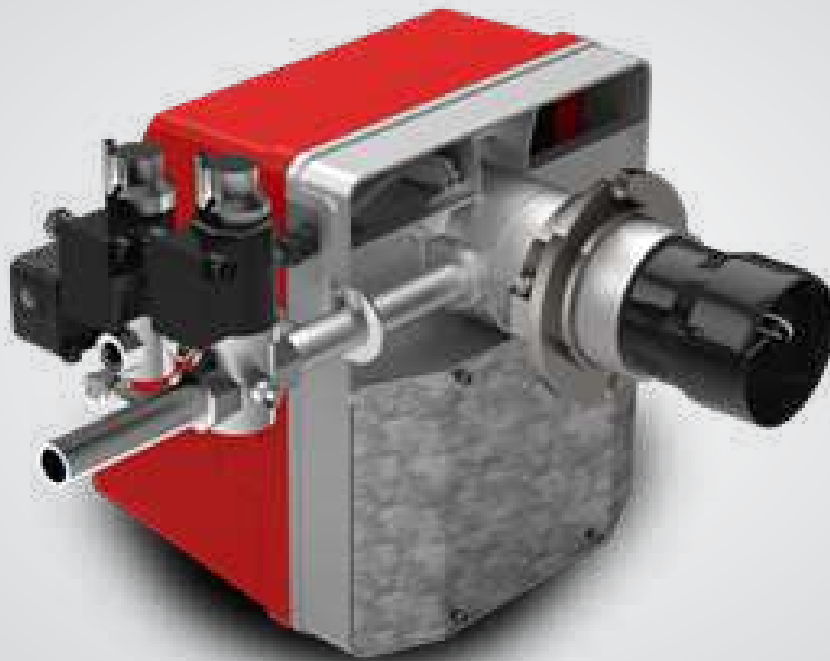
توربو ۹



شوفازکار
Chauffagekar
Industrial Co.

مشعل گاز سوز

Gas Burner



مدل
CKI-G350/C2S

شوفازکار، گرم و ماندگار

آدرس : تهران ، خیابان طالقانی ، بین مفتح و ملک الشعراى بهار ، پلاک ۱۸۰ طبقه اول

تلفن : ۴۲۴۰۱ (۰۲۱) ۸ - ۸۸۳۰۹۳۲۷ (۰۲۱) فکس : ۸۸۳۰۹۳۲۶ (۰۲۱)



شوفازکار
Chauffagekar
Industrial Co.

مشخصات فنی مشعل گاز سوز

Gas Burner Technical Information

شرکت صنعتی شوفازکار با بیش از نیم قرن تجربه، یکی از پیشگامان تولید و عرضه انواع تجهیزات گرمایشی در صنایع کشور و صادرات به اقصی نقاط جهان می باشد و در راستای افزایش راندمان و انتخاب مناسب انواع محصولات مورد استفاده در موتورخانه ها به روش مهندسی، مشعلهایی که بصورت تخصصی و مناسب هریک از بویلرهای چدنی تولیدی این شرکت باشد را به جامعه تأسیسات گرمایشی عرضه کرده است.

در سالیان گذشته، همواره بویلرهای چدنی شوفازکار به تنهایی عرضه می شدند که خریداران این محصول را به تهیه مشعلی برای تجهیز کردن بویلر به منظور بهره برداری از موتورخانه ملزم می کرد. عرضه مستقل دو تجهیزات وابسته به هم بعضاً به صورت غیر کارشناسی صورت می گرفت و باعث آسیب دیدن بویلر، مشعل و یا هر دو می گردید و در نهایت نیازمندیهای گرمایشی بهره برداران ساختمان بر آورده نمی شد. در جهت رفع این مشکل، شرکت صنعتی شوفازکار در صدد آن بر آمد تا نسبت به انتخاب استاندارد بویلر به همراه مشعل و عرضه همزمان دو محصول اقدام نماید.

انتخاب، نصب و راه اندازی بویلر و مشعل شوفازکار علاوه بر کاهش آلاینده های ناشی از احتراق، اطمینان به افزایش راندمان حرارتی و کاهش مصرف انرژی را تضمین می نماید.

ابعاد ظاهری (میلی متر)		یکپارچه	بدنه	500 kw	حداکثر ظرفیت
A 720	B 427	دو مرحله	نحوه عملکرد	200 kw	حداقل ظرفیت
C 171	D 150	دارد	سروو موتور	450 W	الکتروموتور
E 175.5	G 633				
H 220	I 413				



مدل: CKI-G350/C2S

Chauffagekar

مورد استفاده در دیگ های

سوپر ۴۰۰ - ۱۱ الی ۱۲، توربو ۹



شوفازکار
Chauffagekar
Industrial Co.

مشعل گاز سوز

Gas Burner



مدل CKI-G380


شوفازکار، گرم و ماندگار

آدرس : تهران ، خیابان طالقانی ، بین مفتح و ملک الشعراى بهار ، پلاک ۱۸۰ طبقه اول
تلفن : ۴۴۴۱ (۰۲۱) ۸۸۳۰۹۳۲۷ - ۸ فکس : ۸۸۳۰۹۳۲۶ (۰۲۱)

شرکت صنعتی شوفازکار با بیش از نیم قرن تجربه، یکی از پیشگامان تولید و عرضه انواع تجهیزات گرمایشی در صنایع کشور و صادرات به اقصی نقاط جهان می باشد و در راستای افزایش راندمان و انتخاب مناسب انواع محصولات مورد استفاده در موتورخانه ها به روش مهندسی، مشعلهایی که بصورت تخصصی و مناسب هریک از بویلرهای چدنی تولیدی این شرکت باشد را به جامعه تأسیسات گرمایشی عرضه کرده است.

در سالیان گذشته، همواره بویلرهای چدنی شوفازکار به تنهایی عرضه می شدند که خریداران این محصول را به تهیه مشعلی برای تجهیز کردن بویلر به منظور بهره برداری از موتورخانه ملزم می کرد. عرضه مستقل دو تجهیزات وابسته به هم بعضاً به صورت غیر کارشناسی صورت می گرفت و باعث آسیب دیدن بویلر، مشعل و یا هر دو می گردید و در نهایت نیازمندیهای گرمایشی بهره برداران ساختمان بر آورده نمی شد. در جهت رفع این مشکل، شرکت صنعتی شوفازکار درصدد آن برآمد تا نسبت به انتخاب استاندارد بویلر به همراه مشعل و عرضه همزمان دو محصول اقدام نماید.

انتخاب، نصب و راه اندازی بویلر و مشعل شوفازکار علاوه بر کاهش آلاینده های ناشی از احتراق، اطمینان به افزایش راندمان حرارتی و کاهش مصرف انرژی را تضمین می نماید.

ابعاد ظاهری (میلیمتر)		یکپارچه	بدنه	327000 Kcal/h	حداکثر ظرفیت
A	B	تک مرحله	نحوه عملکرد	86000 Kcal/h	حداقل ظرفیت
601	434	ندارد	سرووموتور	370 W	الکتروموتور
C	D				
171	150				
E	G				
175.5	503				
H	I				
207	296				



مدل : CKI-G380

Chauffagekar

مورد استفاده در دیگ های

سوپر ۴۰۰-۱۱ الی ۱۳ پره ، توربو ۹-۱۱ الی ۱۱ پره ، سوپر ۵۰۰-۹ پره



شوفازکار
Chauffagekar
Industrial Co.

مشخصات فنی مشعل گاز سوز

Gas Burner



مشعل مدل

CKI-G500

شوفازکار، گرموماندگار

آدرس : تهران ، خیابان طالقانی ، بین مفتح و ملک الشعراى بهار ، پلاک ۱۸۰ طبقه اول

تلفن : ۴۲۴۰۱ (۰۲۱) ۸ - ۸۸۳۰۹۳۲۷ (۰۲۱) فکس : ۸۸۳۰۹۳۲۶ (۰۲۱)



شوفازکار
Chauffagekar
Industrial Co.

مشخصات فنی مشعل گاز سوز

Gas Burner Technical Information

شرکت صنعتی شوفازکار با بیش از نیم قرن تجربه، یکی از پیشگامان تولید و عرضه انواع تجهیزات گرمایشی در صنایع کشور و صادرات به اقصی نقاط جهان می باشد و در راستای افزایش راندمان و انتخاب مناسب انواع محصولات مورد استفاده در موتورخانه ها به روش مهندسی، مشعلهایی که بصورت تخصصی و مناسب هریک از بویلرهای چدنی تولیدی این شرکت باشد را به جامعه تأسیسات گرمایشی عرضه کرده است.

در سالیان گذشته، همواره بویلرهای چدنی شوفازکار به تنهایی عرضه می شدند که خریداران این محصول را به تهیه مشعلی برای تجهیز کردن بویلر به منظور بهره برداری از موتورخانه ملزم می کرد. عرضه مستقل دو تجهیزات وابسته به هم بعضاً به صورت غیر کارشناسی صورت می گرفت و باعث آسیب دیدن بویلر، مشعل و یا هر دو می گردید و در نهایت نیازمندیهای گرمایشی بهره برداران ساختمان برآورده نمی شد. در جهت رفع این مشکل، شرکت صنعتی شوفازکار در صدد آن برآمد تا نسبت به انتخاب استاندارد بویلر به همراه مشعل و عرضه همزمان دو محصول اقدام نماید.

انتخاب، نصب و راه اندازی بویلر و مشعل شوفازکار علاوه بر کاهش آلاینده های ناشی از احتراق، اطمینان به افزایش راندمان حرارتی و کاهش مصرف انرژی را تضمین می نماید.

ابعاد ظاهری (میلی متر)		2800 RPM	دور الکتروموتور	500(kw)	حداکثر ظرفیت
A	B	تک مرحله	نحوه عملکرد	150(kw)	حداقل ظرفیت
720	427	1/2 - 1	شیر برقی گاز تدریجی	450 W	الکتروموتور
C	D	1 PH - 50 HZ - 220 V			برق مصرفی
171	150				
E	G				
175.5	633				
H	I				
220	413				



مدل : CKI-G500

Chauffagekar



مورد استفاده در دیگ های

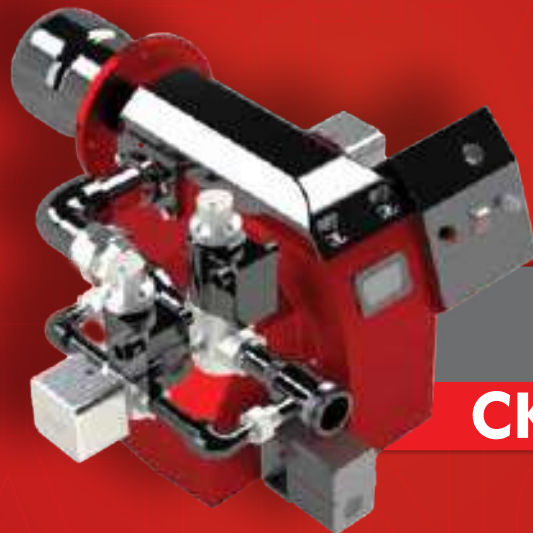
توربو ۱۱ الی ۱۲



شوفازکار
Chauffagekar
Industrial Co.

مشخصات فنی مشعل گاز سوز

Gas Burner



مشعل مدل

CKI-G500/2S

شوفازکار، گرموماندگار

آدرس : تهران ، خیابان طالقانی ، بین مفتح و ملک الشعراى بهار ، پلاک ۱۸۰ طبقه اول

تلفن : ۴۲۴۰۱ (۰۲۱) ۸ - ۸۸۳۰۹۳۲۷ (۰۲۱) فکس : ۸۸۳۰۹۳۲۶ (۰۲۱)



شوفازکار
Chauffagekar
Industrial Co.

مشخصات فنی مشعل گاز سوز

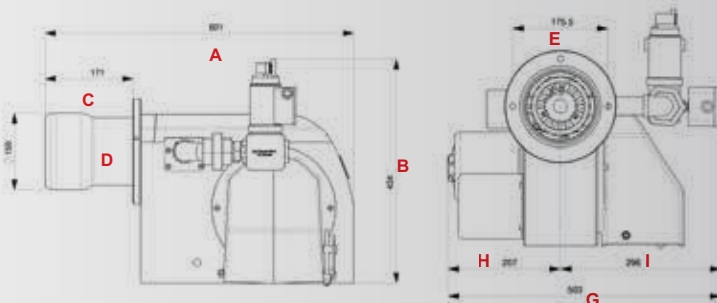
Gas Burner Technical Information

شرکت صنعتی شوفازکار با بیش از نیم قرن تجربه، یکی از پیشگامان تولید و عرضه انواع تجهیزات گرمایشی در صنایع کشور و صادرات به اقصی نقاط جهان می باشد و در راستای افزایش راندمان و انتخاب مناسب انواع محصولات مورد استفاده در موتورخانه ها به روش مهندسی، مشعلهایی که بصورت تخصصی و مناسب هریک از بویلرهای چدنی تولیدی این شرکت باشد را به جامعه تأسیسات گرمایشی عرضه کرده است.

در سالیان گذشته، همواره بویلرهای چدنی شوفازکار به تنهایی عرضه می شدند که خریداران این محصول را به تهیه مشعلی برای تجهیز کردن بویلر به منظور بهره برداری از موتورخانه ملزم می کرد. عرضه مستقل دو تجهیزات وابسته به هم بعضاً به صورت غیر کارشناسی صورت می گرفت و باعث آسیب دیدن بویلر، مشعل و یا هر دو می گردید و در نهایت نیازمندیهای گرمایشی بهره برداران ساختمان بر آورده نمی شد. در جهت رفع این مشکل، شرکت صنعتی شوفازکار درصدد آن برآمد تا نسبت به انتخاب استاندارد بویلر به همراه مشعل و عرضه همزمان دو محصول اقدام نماید.

انتخاب، نصب و راه اندازی بویلر و مشعل شوفازکار علاوه بر کاهش آلاینده های ناشی از احتراق، اطمینان به افزایش راندمان حرارتی و کاهش مصرف انرژی را تضمین می نماید.

ابعاد ظاهری (میلی متر)		2800 RPM	دور الکتروموتور	500(kw)	حداکثر ظرفیت
A	B	تک مرحله	نحوه عملکرد	150(kw)	حداقل ظرفیت
601	434	1.1.2"	شیر برقی گاز تدریجی	450 W	الکتروموتور
C	D	1 PH - 50 HZ - 220 V			برق مصرفی
171	150				
E	G				
175.5	503				
H	I				
207	296				



CKI-G500/2S

Chauffagekar

مورد استفاده در دیگ های

توربو ۱۱ الی ۱۲